



ENGINEERING & CONSTRUCTION

Soluzioni integrate per l'industria farmaceutica

 **EQUANS**
PROCESS SOLUTIONS

Indice della presentazione

1. Competenze e Servizi
2. Referenze nel settore farmaceutico
 1. Eli Lilly
 2. Novo Nordisk
 3. Hikma



I nostri principali clienti





Competenze e Servizi

Equans Process Solutions si posiziona come partner strategico per il settore Life Sciences, offrendo competenze multidisciplinari che spaziano dalla progettazione costruttiva alla convalida finale degli impianti.



Soluzioni integrate per l'industria farmaceutica



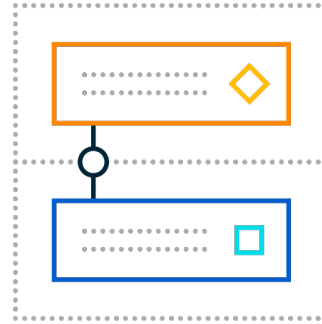
1

**Ambienti a
contaminazione
controllata**
(Clean Rooms)



2

**Impianti Meccanici
e Clean Utilities**



3

**Automation &
Digitalization**
(BMS&EMS)



4

Fire Fighting

1.1 Ambienti a contaminazione controllata (Clean Rooms)



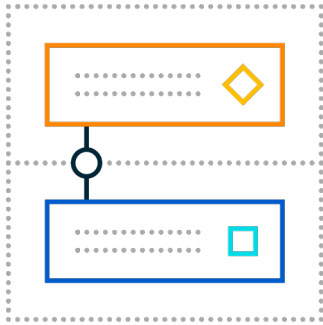
- **Standard ISO e cGMP**
Progettazione costruttiva e realizzazione di impianti per zone classificate (dalla Classe A alla Classe D) per aree di Bulk, Filling e laboratori biologici.
- **Arete ad Alto Contenimento**
Competenze specifiche nella realizzazione di impianti per ambienti di sicurezza BSL2/BSL3 e gestione di sostanze "High Potent".
- **Trattamento Aria**
Sviluppo di sistemi HVAC con filtrazione sino a sistemi HEPA/ULPA e flussi laminari per garantire la massima sterilità.
- **Componentistica Specialistica**
Unità terminali FFU, cassette porta filtro e sistemi di contenimento.

1.2 Impianti meccanici e Clean Utilities



- **Centrali di Generazione Utility**
Capacità di realizzazione di centrali termiche, impianti di refrigerazione industriale ad alto rendimento e stazioni di produzione aria compressa.
- **Distribuzione Fluidi**
Realizzazione di reti di distribuzione per Clean Utilities (vapore puro, WFI, acqua osmotizzata e demineralizzata) e Black Utilities (vapore industriale, acqua calda e acqua refrigerata).
- **Gas Tecnici e Processo**
Realizzazione di reti di distribuzione per gas medicali e aria strumentale oil-free.
- **Trattamento Acque**
Soluzioni integrate per il trattamento delle acque potabili e la raccolta degli scarichi industriali e reflui di processo.

1.3 Automation & Digitalizations (BMS/EMS)



- **Controllo edifici ed impianti**
Implementazione di sistemi BMS (Building Management System) e KNX per la gestione intelligente delle infrastrutture.
- **Integrazione software**
Capacità di interfacciare nuovi sistemi di controllo con piattaforme SCADA/iFIX preesistenti per il monitoraggio cGMP dei dati.
- **Strumentazione e regolazione**
Fornitura e calibrazione di sensori, valvole e logiche di automazione per il controllo dei parametri ambientali.

1.4 Fire Fighting e sicurezza passiva



- **Sistemi Antincendio**

Realizzazione di impianti di spegnimento a gas inerti, schiuma, water-mist e sistemi sprinkler.

- **Rilevazione Incendio**

Integrazione di tecnologie di aspirazione VESDA e rilevamento ottico di fumi.

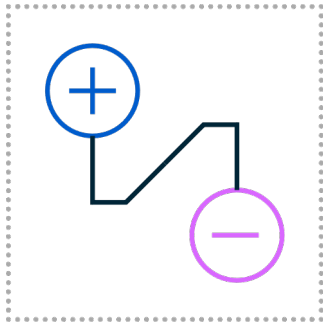
Approccio metodologico



Equans Process Solutions garantisce l'eccellenza operativa attraverso:

- l'uso del **BIM Management** per il coordinamento spaziale;
- una rigorosa attività di **Commissioning & Assistenza alla qualifica** per assicurare la conformità dell'opera finale ai requisiti di progetto.

1.5 Infrastrutture Elettriche e Sistemi Speciali



La collaborazione con una società del gruppo ci permette di completare la nostra proposta con la realizzazione degli impianti elettrici.

- **Distribuzione Energia**
Realizzazione di infrastrutture complete dalla Media Tensione (cabine e trasformatori) alla Bassa Tensione (quadri generali e secondari).
- **Business Continuity**
integrazione di sistemi di emergenza avanzati, inclusi gruppi elettrogeni e sistemi UPS per la protezione dei processi critici.
- **Impiantistica Specialistica**
canalizzazioni prefabbricate (busbar), sistemi di rifasamento, impianti di terra e soluzioni fotovoltaiche per l'efficiamento energetico.
- **Security & Special Systems**
sistemi integrati di videosorveglianza, controllo accessi, antintrusione e cablaggio strutturato.

2

Referenze nel settore farmaceutico

Equans Process Solutions perfeziona continuamente le proprie soluzioni industriali per renderle più efficienti e veloci da implementare.

2.1 REF / Lilly / SeF

Eli Lilly Sesto Fiorentino (FI)

2.1 REF / Lilly / SeF

 **CLIENTE**
Eli Lilly Italia S.p.A.

 **LOCALITÀ**
Sesto Fiorentino (FI)

 **PROGETTO**
Nuova linea Formulation



 **CALENDARIO**

2024/25

Periodo di esecuzione

12 mesi

Durata

SERVIZI FORNITI

Impianti HVAC

Impianti Black
Utilities

Piping in Acciaio
inox

Impianti Antincendio

Collaudi

Direzione lavori

Jacobs

2.1 REF / Lilly / SeF

LE SFIDE AFFRONTATE

- Tempi di realizzazione estremamente ristretti
- Realizzazione degli impianti all'interno di uno stabilimento funzionante
- Gestione di un elevato numero di maestranze

LE SOLUZIONI PROPOSTE

- Definizione delle specifiche di progetto
- Supporto HSE
- Team con solide competenze tecniche per assecondare le numerose richieste della DL



The Lilly logo is displayed in a vibrant orange, cursive script. It is mounted on a dark grey, perforated metal mesh that covers the facade of a modern building. The background is a clear, bright sky.

Lilly

Fabbricato P10



Centrale HVAC



Autoclave e LAF



Corridor



Autoclave



2.2 REF / Novo Nordisk / Ang

Novo Nordisk Anagni (FR)

2.2 REF / Novo Nordisk / Ang

 **CLIENTE**
Novo Nordisk S.p.A.

 **LOCALITÀ**
Anagni (FR)

 **PROGETTO**
Nuova linea Formulation



 **CALENDARIO**

2023/26 31 mesi

Periodo di esecuzione

Durata

SERVIZI FORNITI

PFS 2

Impianti HVAC a servizio delle aree annesse alla produzione e dei reparti di confezionamento.
Impianti di condizionamento locali tecnici e server room con unità ad espansione diretta

PFS 4

Impianti di condizionamento a servizio locali di produzione farmaceutica, dispensing, laboratori uffici di supporto e locali tecnici, bridge.

Direzione lavori

Jacobs

2.2 REF / Novo Nordisk / Ang

LE SFIDE AFFRONTATE

- Acquisizione di Novo Nordisk a progetto in corso
- Tempi dilatati a causa di cambiamenti progettuali
- Spazi ridotti e realizzazione di staffaggi antisismici non progettati nelle fasi preliminari

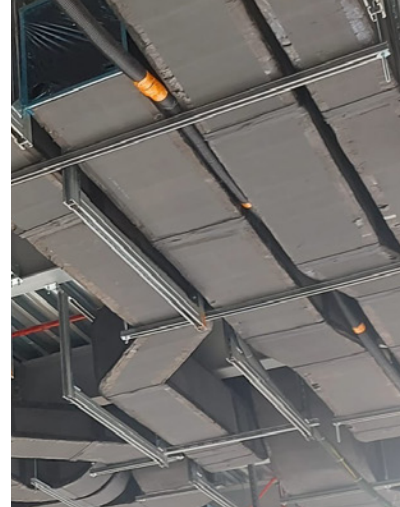
LE SOLUZIONI PROPOSTE

- Progettazione integrate BIM con modellazione
- Supporto HSE e Document Controller per la gestione del flusso documentale
- Rendicontazione puntuale delle varianti emesse

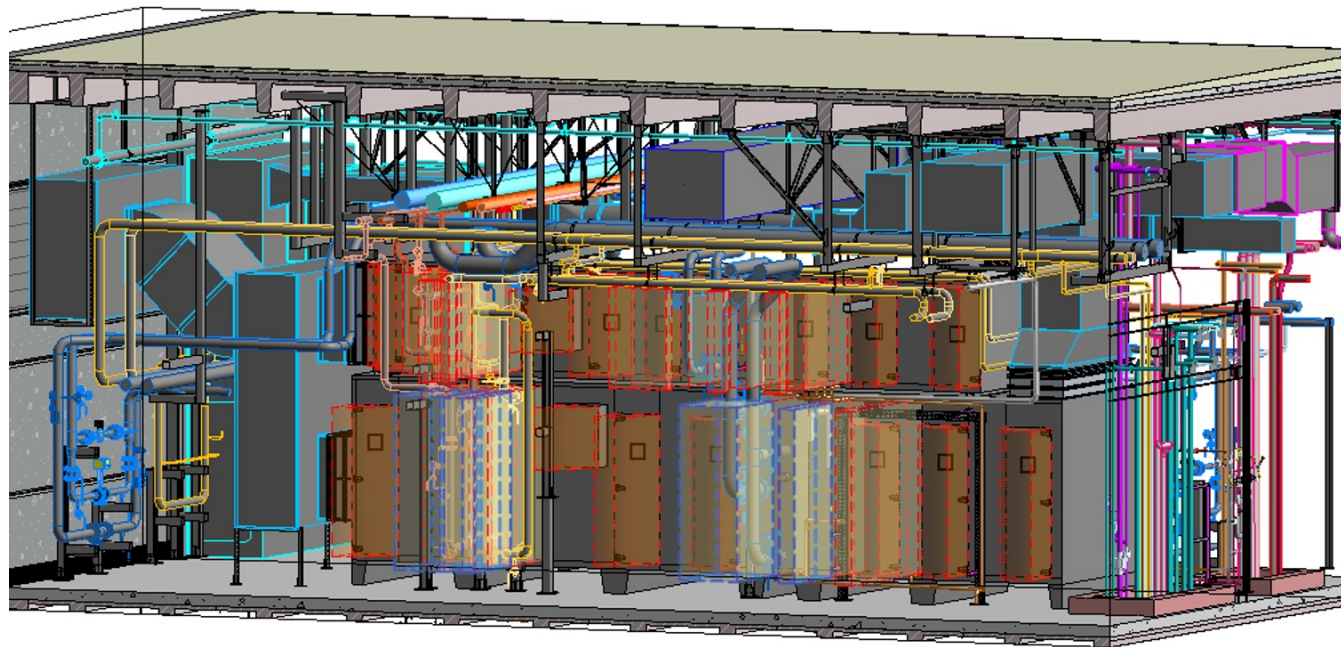




Posa Canali



Modellazione 3D per design e coordinamento



2.3 REF / Hikma / Pav

Hikma Pavia

2.3 REF / Hikma / Pav

 **CLIENTE**
Eli Lilly Italia S.p.A.

 **LOCALITÀ**
Pavia (PV)

 **PROGETTO**
Revamp impianti



 **CALENDARIO**

2023/25

Periodo di esecuzione

24 mesi

Durata

SERVIZI FORNITI

Impianti HVAC

Centrale
termica

Sala
Compressori

Centrale
frigorifera

Impianti elettrici

PROGETTO

HIKMA+
EQUANS PS

2.3 REF / Hikma / Pav

LE SFIDE AFFRONTATE

- Stabilimento esistente senza disegni e documenti precedenti
- Frequenti richieste in tempo reale per la risoluzione dei problemi

LE SOLUZIONI PROPOSTE

- Piena responsabilità del progetto e delle scelte operative
- Unica interfaccia con il Cliente
- Flessibilità e indipendenza decisionale



Centrale vapore
Nuova linea Filling





Thank you

equans-process-solutions.it