



KVERTUS

SAFETY IN SCIENCE

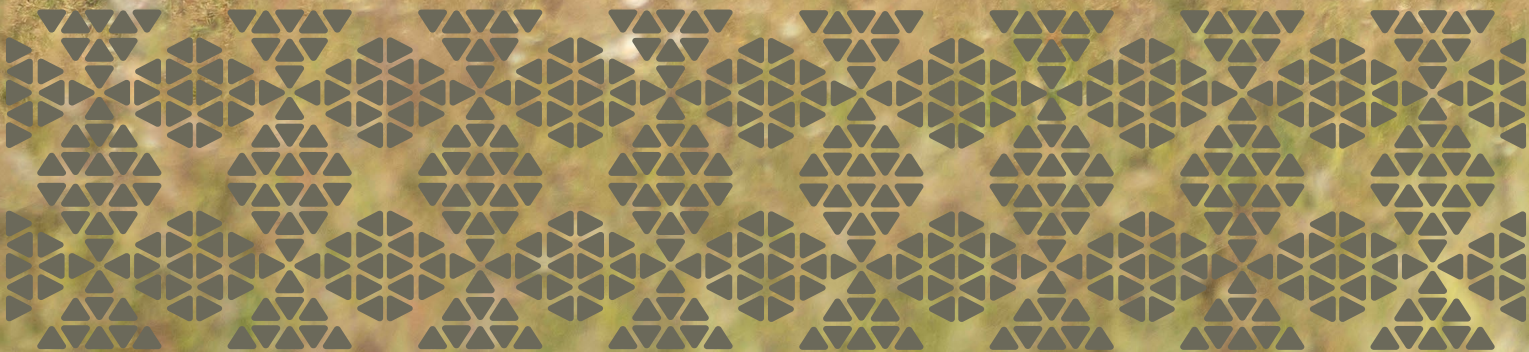
Український розробник
і виробник систем
радіоелектронної боротьби
та розвідки





KVERTUS

SAFETY IN SCIENCE





KVERTUS — українська приватна компанія, що розробляє і виробляє засоби радіоелектронної боротьби та розвідки. Заснована 2017 року, постачає продукцію всім силовим структурам України. Засоби РЕБ та РЕР компанії належать до класу тактичних і призначені для протидії БПЛА цивільного типу. Продукція KVERTUS реалізує унікальний досвід ефективної боротьби з дронами, що застосовуються Росією під час її вторгнення в Україну. Інноваційні розробки компанії не мають аналогів у світі.

ПЕРЕВАГИ KVERTUS

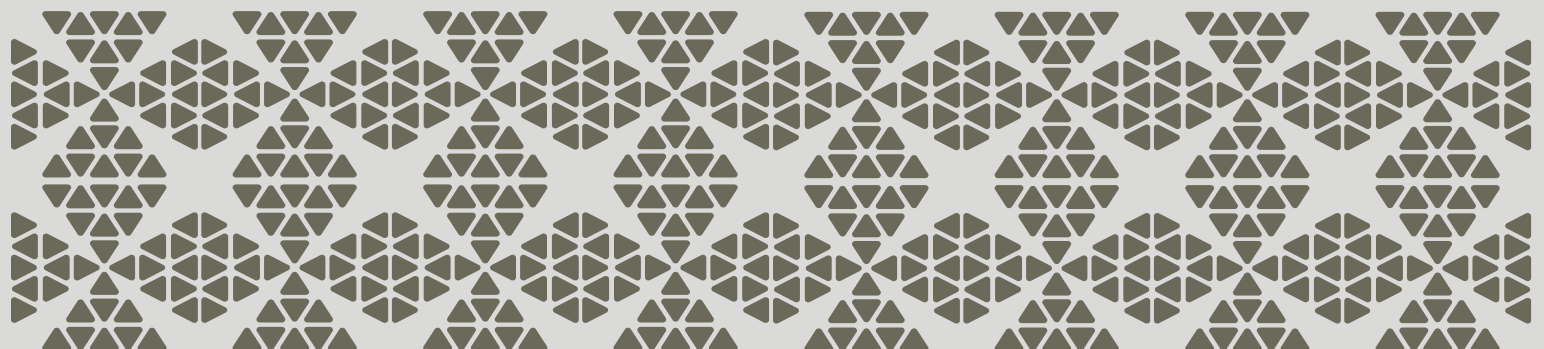
1. Наша продукція стоїть на озброєнні Міністерства оборони України.
2. Маємо трьохетапний контроль якості на виробництві — це гарантує стабільні ТТХ кожного виробу.
3. Виробляємо більше 40 продуктів для різних задач.
4. Здатні виробляти понад 5000 пристроїв на місяць.
5. Швидко реагуємо на актуальні військові загрози.
6. Виконуємо гарантійне та позагарантійне обслуговування за 1–2 дні.
7. Ми на зв'язку з клієнтами 24/7.

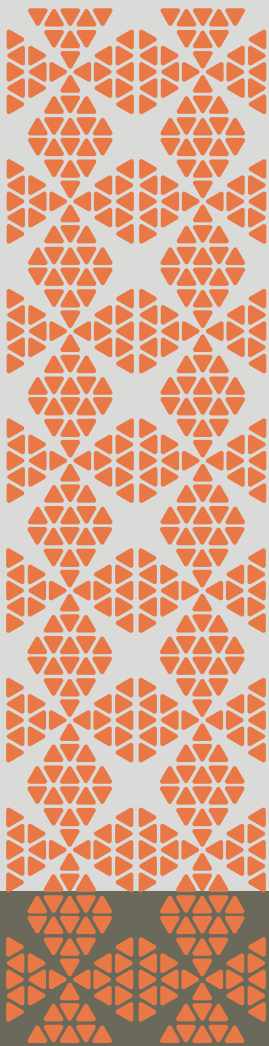
СФЕРИ ЗАСТОСУВАННЯ НАШОЇ ПРОДУКЦІЇ

- Зона бойових дій — захист особового складу і техніки у малих та великих масштабах.
- Захист об'єктів військової, цивільної та критичної інфраструктури.
- Логістика — захист складів і транспорту.
- Суспільні масові заходи — захист від терористичних атак.

Завдяки потужній матеріально-технічній базі, власному відділу R&D та суворим тестуванням продукції компанія KVERTUS готова запропонувати кращі рішення для захисту від БПЛА.

Налаштуймося на спільну робочу частоту!





kvertus.ua

КВЕРТУС LTEJ MIRAGE 1

КВЕРТУС LTEJ MIRAGE 1 — засіб РЕБ нового покоління, що діє за принципом інтелектуальної завади. Він втручається в управління дроном на рівні протоколу обміну даними, тому значно ефективніший, ніж звичайні «шумові» засоби РЕБ.

Постачається з індикатором поля ІП-1, що дозволяє швидко та в будь-яких умовах визначити, чи випромінює пристрій радіозавади.

КОМПЛЕКТ ПОСТАЧАННЯ

Основний блок	1 шт.	Рупорні антени (кількість залежить від обраної кількості діапазонів)	до 2 шт.
Комплект кабелів	1 шт.	Маскувальна сітка	1 шт.
Комплект телескопічної щогли	1 шт.	Планшет	1 шт.
Антени квадрифілярні (кількість залежить від обраної кількості діапазонів)	до 4 шт.	Паспорт і настанова	1 шт.
Антени спрямовані логоперіодичні (кількість залежить від обраної кількості діапазонів)	до 4 шт.	Транспортувальна тара	1 шт.

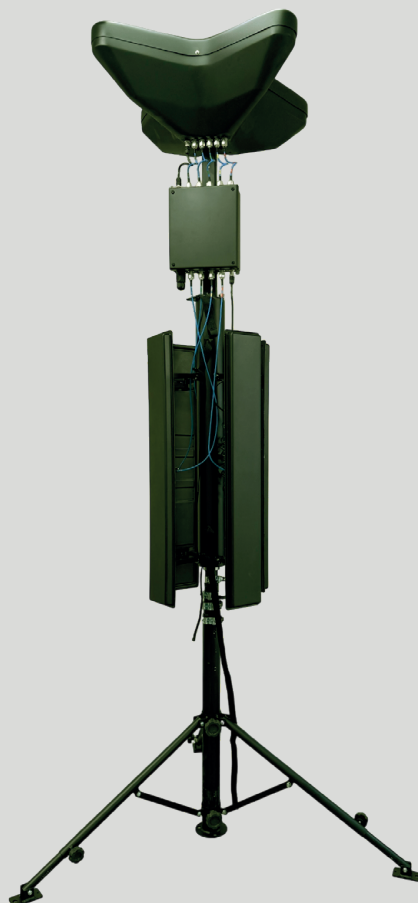
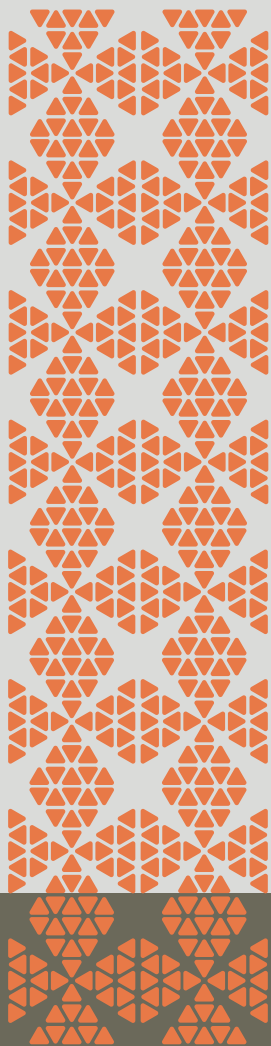
ДІАПАЗОНИ РАДІОЗАВАД ПРИСТРОЮ

№	Діапазон радіозавад, МГц	Потужність модуля, Вт
1	300–500 (з автоматичним перемиканням)	не менше 15
2	500–700 (з автоматичним перемиканням)	не менше 15
3	700–1000 (з автоматичним перемиканням)	не менше 15
4	1000–1500 (з автоматичним перемиканням)	не менше 15
5	1500–3500 (з автоматичним перемиканням)	не менше 60
6	3500–6000 (з автоматичним перемиканням)	не менше 60

Частотні діапазони можуть повторюватися. Набір діапазонів конфігурується наступним чином: якщо обрано діапазони до 1500 МГц, то пристрій може мати до 4 діапазонів; якщо один з обраних діапазонів — 1500–3500 МГц або 3500–6000 МГц, то пристрій може мати до 3 діапазонів; якщо обрано 2 діапазони 1500–3500 МГц або 3500–6000 МГц, то пристрій може мати лише ці діапазони.

Переваги КВЕРТУС LTEJ MIRAGE 1, порівняно з «шумовими» засобами РЕБ

- ✦ Технологія LTEJ — єдина інтелектуальна завада, для якої написана математична модель випромінювання на рівні протоколу LORA. Це відрізняє її від більшості завад, що працюють на рівні протоколів ELRS і TBS.
- ✦ Програмується проти будь-яких «прошивок» FPV-дронів, навіть із кроком 100 МГц.
- ✦ Має значно більшу дистанцію придушення: антени всеспрямованої дії — до 1,8 км, антени спрямованої дії — до 15 км.
- ✦ Типи керування (через локальну чи глобальну мережу): у ручному режимі — з планшета, що постачається в комплекті пристрою, або з ноутбука, смартфона, ПК; в автоматичному режимі — у парі із засобом радіоелектронної розвідки КВЕРТУС MS AZIMUTH. Автоматичний режим дозволяє зменшити кількість операторів РЕБ та РЕР.
- ✦ Низьке енергоспоживання: до 700 Вт.
- ✦ Параметричний генератор та підсилювачі з антенно-фідерною системою розроблені та вироблені компанією KVERTUS — тому ми спроможні задовольняти термінові замовлення обсягом до 2000 засобів на місяць.



kvertus.ua

КВЕРТУС MS AZIMUTH

Комплекс радіоелектронної розвідки, призначений для виявлення усіх джерел радіовипромінювання — БпЛА, засобів РЕБ, РЛС, засобів зв'язку і телекомунікацій. Має функцію перехоплення відеоканалу БпЛА. Постачається разом із ноутбуком з необхідним програмним забезпеченням для роботи оператора комплексу.

КОМПЛЕКТ ПОСТАЧАННЯ

Антенно-фідерна система	1 шт.	Ноутбук зі встановленим програмним забезпеченням для керування пристроєм	1 шт.
Блок аналізу та виявлення джерел радіовипромінювання	1 шт.	Штатив	1 шт.
Блок живлення з зарядним пристроєм	1 шт.	Транспортувальна тара	1 шт.
Паспорт і настанова	1 шт.		

ТЕХНІЧНІ ХАРАКТЕРИСТИКИ КОМПЛЕКСУ

Діапазон робочих частот	30–6000 МГц
Миттєва смуга частот	200 МГц
Швидкість сканування частот	540 ГГц/с
Роздільна здатність по частоті	30 кГц
Односигнальний динамічний діапазон	≥ 80 дБ
Максимальна дальність виявлення	до 30 км
Мінімальний час пеленгування	0,04 мс
Похибка пеленгування	≤ 5° (RMS)
Зона огляду у вертикальній площині	60°
Зона огляду по горизонту	360°
Поляризація	вертикальна
Обробка сигналів	цифрова
Кількість одночасно відстежених цілей	≤ 100
Виявлення цілей	автоматичне
Контроль працездатності	автоматичний
Виявлення несправностей	напіваавтоматичне, з точністю до змінного модуля
Інтерфейс	Ethernet
Споживана потужність	100 Вт (220 В, 50 Гц)
Робоча температура	-20 40°C
Маса в розгорнутому стані	не більше 25 кг



КВЕРТУС AD CERBERUS

КВЕРТУС AD CERBERUS — засіб РЕБ модульної конструкції, що може встановлюватися на автотранспортні засоби з метою захистити їх від атак радіокерованих БПЛА. Має виносні антени та дозволяє конструювати системи РЕБ із власним набором частот, від 1 до 12 діапазонів.

Щоб використовувати систему на бойових позиціях чи в іншому стаціонарному варіанті, передбачено її додаткове комплектування ніжками для основного блоку і штативом для винесених антен.

БАЗОВИЙ КОМПЛЕКТ ПОСТАЧАННЯ

Генераторний блок	1–3 шт.	Джерело живлення (акумулятор, блок живлення, на вибір)	1 шт.
Пульт дистанційного керування	1 шт.	Кабелі для підключення антен	до 12 шт.
Антени (трьох типів, на вибір), кількість антен залежить від кількості обраних діапазонів	до 12 шт.	Комутаційний короб (якщо кількість генераторних блоків становить 2 чи більше)	1 шт.
		Паспорт і настанова	1 шт.

ДІАПАЗОНИ РАДІОЗАВАД ПРИСТРОЮ

Спектр радіозавад пристрою, МГц	Потужність модуля, Вт
130–6000	30, 40 або 50 (залежно від обраного діапазону)

В один генераторний блок можна встановити від одного до чотирьох генераторів завад, кожен з яких працює в окремому фіксованому діапазоні з набору в межах 130–6000 МГц. Ширина кожного діапазону становить 50, 80, 100 або 200 МГц, залежно від обраної частоти. Загалом у системі можна поєднати до трьох генераторних блоків.

ТЕХНІЧНІ ХАРАКТЕРИСТИКИ

- ✘ Ефективна дистанція дії: до 300 м (залежно від умов застосування і типу антен). Радіус дії пристрою, встановленого на автомобільну техніку, складає 80 м і більше.
- ✘ Ступінь захисту: IP65.
- ✘ Антени (для будь-якої частотної ділянки):
 - виносні квадрифілярні з діаграмою спрямованості 360 градусів;
 - виносні спрямованої дії з фіксацією кута підйому;
 - виносні колінеарні з пружинним з'єднанням.
 Можуть комплектуватися кабелем довжиною 1,5 або 3 м.
- ✘ Дистанційне керування: пульт, під'єднаний кабелем. Забезпечує ввімкнення кожного каналу окремо, має загальну кнопку активації системи.
- ✘ Генераторні блоки монтуються в комутаційні коробки, якщо виріб має більше, ніж 4 частотні діапазони.
- ✘ Спосіб кріплення виносних антен: магнітна основа.
- ✘ Живлення:
 - мережа змінного струму 220 В, 50 Гц;
 - бортова мережа 12 В або 24 В, через перетворювач напруги;
 - акумулятор або генератор.
- ✘ Час роботи залежить від типу живлення.
- ✘ Охолодження: активне.
- ✘ Час робочої готовності пристрою: не більше 30 секунд.





kvertus.ua

КВЕРТУС AD MW

КВЕРТУС AD MW — нова розробка KVERTUS: потужна антидронна рушниця, призначена для роботи проти FPV-дронів. Відповідає вимогам сучасних бойових умов, має ергономічний дизайн і міцний корпус.

Постачається з індикатором поля ІП-1, що дозволяє швидко та в будь-яких умовах визначити, чи випромінює пристрій радіозавади.

КОМПЛЕКТ ПОСТАЧАННЯ

КВЕРТУС AD MW	1 шт.	Зарядний пристрій	1 шт.
Паспорт і настанова	1 шт.	Набір маскувальних чохлаів	1 шт.
Ремінь для перенесення	1 шт.	Акумуляторна батарея 24 В, 15 А-год	2 шт.
Сумка для перенесення	1 шт.		

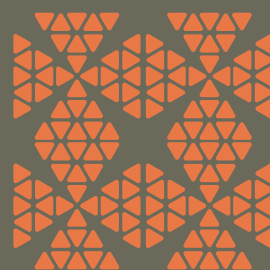
ДІАПАЗОНИ РАДІОЗАВАД ПРИСТРОЮ

№	Канал	Діапазон радіозавад, МГц	Потужність, Вт
1	Дистанційне радіокерування	300–400	50
2	Дистанційне радіокерування	400–500	50
3	Дистанційне радіокерування	500–600	50
4	Дистанційне радіокерування	600–700	50
5	Дистанційне радіокерування	700–850	50
6	Дистанційне радіокерування	850–940	50
7	Дистанційне радіокерування	940–1050	50
8	Дистанційне радіокерування	1050–1150	50
9	Дистанційне радіокерування	1150–1250	50
10	Дистанційне радіокерування	1250–1350	50

Із наведених діапазонів можна обрати будь-які два. За домовленістю між замовником і компанією Kvertus, можуть бути встановлені частотні діапазони, не зазначені в цьому переліку.

ТЕХНІЧНІ ХАРАКТЕРИСТИКИ

- ✦ Ефективна дистанція дії: до 1500 м (залежно від умов застосування).
- ✦ Вид шумової завади: «білий шум».
- ✦ Вихідна потужність: 100 Вт.
- ✦ Діаграма спрямованості антен: по горизонту — до 80°; по куту місця — до 60°.
- ✦ Поляризація антен: лінійна вертикальна.
- ✦ КСХ антен: до 2.
- ✦ Живлення: змінна акумуляторна батарея 24 В, 15 А-год.
- ✦ Зарядка акумуляторної батареї: від мережі 220 В, 50 Гц.
- ✦ Час роботи від акумуляторної батареї: 80 хв, з перервою 5 хв через кожні 20 хв роботи.
- ✦ Охолодження: активне.
- ✦ Час робочої готовності: не більше 30 с.
- ✦ Ступінь захисту: IP65.
- ✦ Маса: 8 кг.
- ✦ У комплекті 2 акумуляторні батареї 24 В, 15 А-год.





kvertus.ua

КВЕРТУС АД МВ ВІД СКИДІВ

КВЕРТУС АД МВ ВІД СКИДІВ — антидронна рушниця, призначена для нейтралізації дронів, що виконують скидання боєприпасів. Ефективно протидіє таким БпЛА, генеруючи радіозавади у діапазонах їхнього керування та відеотрансляції. Відповідає вимогам сучасних бойових умов, має ергономічний дизайн і міцний корпус. Постається з індикатором поля ІП-1, що дозволяє швидко та в будь-яких умовах визначити, чи випромінює пристрій радіозавади.

КОМПЛЕКТ ПОСТАЧАННЯ

КВЕРТУС АД МВ ВІД СКИДІВ	1 шт.	Зарядний пристрій	1 шт.
Паспорт і настанова	1 шт.	Набір маскувальних чохлаів	1 шт.
Ремінь для перенесення	1 шт.	Акумуляторна батарея 24 В, 15 А-год	2 шт.
Сумка для перенесення	1 шт.		

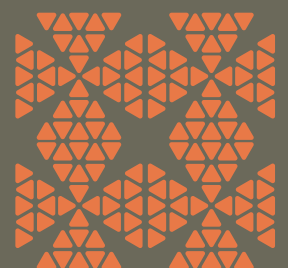
БАЗОВІ ДІАПАЗОНИ РАДІОЗАВАД ПРИСТРОЮ

№	Канал	Діапазон радіозавад, МГц	Потужність, Вт
1	Дистанційне радіокерування, відеотрансляція	2400–2500	30
2	Відеотрансляція	5150–5350	30
3	Відеотрансляція	5700–5900	30

За домовленістю між замовником і компанією Kvertus, можуть бути встановлені частотні діапазони, не зазначені в цьому переліку.

ТЕХНІЧНІ ХАРАКТЕРИСТИКИ

- ✘ Ефективна дистанція дії: до 1500 м (залежно від умов застосування).
- ✘ Вид шумової завади: «білий шум».
- ✘ Вихідна потужність: 90 Вт.
- ✘ Діаграма спрямованості антен: по горизонту — до 80°; по куту місця — до 60°.
- ✘ Поляризація антен: лінійна вертикальна.
- ✘ КСХ антен: до 2.
- ✘ Живлення: змінна акумуляторна батарея 24 В, 15 А-год.
- ✘ Зарядка акумуляторної батареї: від мережі 220 В, 50 Гц.
- ✘ Час роботи від акумуляторної батареї: 80 хв, з перервою 5 хв через кожні 20 хв роботи.
- ✘ Охолодження: активне.
- ✘ Час робочої готовності: не більше 30 с.
- ✘ Ступінь захисту: IP65.
- ✘ Маса: 8 кг.
- ✘ У комплекті 2 акумуляторні батареї 24 В, 15 А-год.





КВЕРТУС AD G-6+

КВЕРТУС AD G-6+ — антидронна рушниця, ефективна проти дронів, що виконують скиди боєприпасів (Mavic, бюджетні моделі Autel), а також проти FPV-дронів зі стандартними частотами керування.

Постачається з індикатором поля ІП-1, що дозволяє швидко та в будь-яких умовах визначити, чи випромінює пристрій радіозавади.

КОМПЛЕКТ ПОСТАЧАННЯ

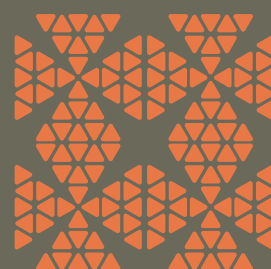
КВЕРТУС AD G-6+	1 шт.	Зарядний пристрій	1 шт.
Паспорт і настанова	1 шт.	Набір маскувальних чохлів	1 шт.
Ремінь для перенесення	1 шт.	Акумуляторна батарея 24 В, 15 А-год	2 шт.
Сумка для перенесення	1 шт.		

ДІАПАЗОНИ РАДІОЗАВАД ПРИСТРОЮ

№	Канал	Спектр електромагнітного шуму, МГц	Потужність, Вт
1	Дистанційне радіокерування	433–434	10
2	Дистанційне радіокерування	850–940	20
3	GPS-навігація L2, L5	1150–1250	20
4	GPS-навігація L1 + GLONASS	1570–1630	20
5	Дистанційне радіокерування, відеотрансляція	2400–2500	20
6	Відеотрансляція	5700–5900	20

ТЕХНІЧНІ ХАРАКТЕРИСТИКИ

- ✖ Ефективна дистанція дії: до 1500 м (залежно від умов застосування).
- ✖ Живлення: акумуляторна батарея 24 В, 15 А-год.
- ✖ Маса: не більше 6,5 кг.
- ✖ Охолодження: активне.
- ✖ Антени: спрямованої дії, просторовий кут — 30°.
- ✖ Час робочої готовності: не більше 30 с.

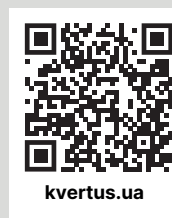
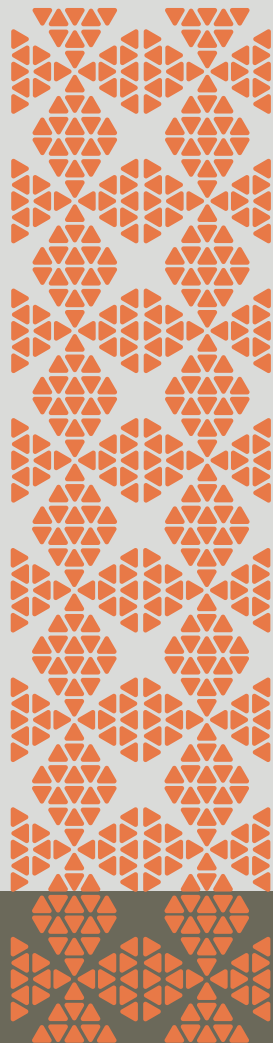




ПОВОРОТНИЙ МЕХАНІЗМ ДЛЯ КВЕРТУС AD З ПУЛЬТОМ ДИСТАНЦІЙНОГО КЕРУВАННЯ

- ✦ Призначений для встановлення антидронові рушниці КВЕРТУС AD G-6+ і пристрою КВЕРТУС AD HUNTER. Дає змогу оператору засобів РЕБ керувати ними з укриття і завдяки цьому убезпечитися від артилерійського та стрілецького вогню.
- ✦ Дозволяє оператору засобу РЕБ зберегти сили у випадках, коли доводиться тривалий час утримувати дрон засобом РЕБ.
- ✦ Поворотний механізм безкоштовно обладнується кріпленням, що відповідає обраному засобу РЕБ.
- ✦ Довжина кабелю (відстань від пульта до поворотного механізму): до 40 м.
- ✦ Відображення даних на пульті: кути повороту і нахилу, вмикання та заряд засобу РЕБ, заряд поворотного механізму, заряд пульта, наявність з'єднання між пультом та поворотним механізмом.
- ✦ Час роботи від акумулятора 24 В, 10 А-год: до кількох тижнів.
- ✦ Поворот і нахил: по горизонталі — 360°, по вертикалі — від 0° до 90°.





kvertus.ua

КВЕРТУС AD COUNTER FPV

КВЕРТУС AD COUNTER FPV — засіб РЕБ для протидії FPV-дронам в одному діапазоні радіочастот. Перелік можливих діапазонів наведений у таблиці «Вибір діапазонів радіозавад».

Засіб може встановлюватися на авто.

Постачається з індикатором поля ІП-1, що дозволяє швидко та в будь-яких умовах визначити, чи випромінює пристрій радіозавади.

КОМПЛЕКТ ПОСТАЧАННЯ

КВЕРТУС AD COUNTER FPV	1 шт.	Блок живлення	1 шт.
Паспорт і настанова	1 шт.	Транспортувальна сумка-чохол	1 шт.
Антени колінеарні	2 шт.	Штатив	1 шт.
Кабель живлення від бортової мережі	1 шт.		

ВИБІР ДІАПАЗОНІВ РАДІОЗАВАД

№	Діапазон радіозавад, МГц	Потужність модуля
1	130–180	2 модулі, по 30 Вт кожний
2	220–300	2 модулі, по 30 Вт кожний
3	300–400	2 модулі, по 30 Вт кожний
4	400–500	2 модулі, по 30 Вт кожний
5	500–600	2 модулі, по 30 Вт кожний
6	600–700	2 модулі, по 30 Вт кожний
7	700–850	2 модулі, по 30 Вт кожний
8	850–940	2 модулі, по 30 Вт кожний
9	940–1050	2 модулі, по 30 Вт кожний
10	1050–1150	2 модулі, по 30 Вт кожний
11	1150–1250	2 модулі, по 30 Вт кожний
12	1250–1350	2 модулі, по 30 Вт кожний

Із наведених діапазонів ви можете вибрати будь-який **один**.

ТЕХНІЧНІ ХАРАКТЕРИСТИКИ

- ✘ Ефективна дистанція дії: від 150 м (залежно від умов застосування).
- ✘ Живлення (варіант без батареї): джерело змінного струму 220 В, 50 Гц; бортова автомобільна мережа.
- ✘ Живлення (варіант із батареєю): джерело змінного струму 220 В, 50 Гц; акумуляторна батарея 24 В, 15 А-год; бортова автомобільна мережа.
- ✘ Споживана потужність: не більше 220 Вт.
- ✘ Маса в розгорнутому стані: не більше 7 кг (не більше 9 кг з акумуляторною батареєю).
- ✘ Антени: колінеарні всеспрямованої дії.
- ✘ Час безперервної роботи від електромережі — 24 год, з наступною перервою 1 год; від бортової мережі — залежить від часу роботи бортової мережі, але не більше 24 год, з наступною перервою 1 год.
- ✘ Час роботи від акумуляторної батареї: не менше 120 хв.
- ✘ Час робочої готовності: до 30 с.
- ✘ Охолодження: активне.

*Можна придбати додаткову акумуляторну батарею.



КВЕРТУС AD COUNTER FPV M50

КВЕРТУС AD COUNTER FPV M50 — засіб РЕБ для протидії FPV-дронам в одному діапазоні радіочастот. Перелік можливих діапазонів наведений у таблиці «Вибір діапазонів радіозавад».

Засіб може встановлюватися на авто.

Постачається з індикатором поля ІП-1, що дозволяє швидко та в будь-яких умовах визначити, чи випромінює пристрій радіозавади.

КОМПЛЕКТ ПОСТАЧАННЯ

КВЕРТУС AD COUNTER FPV M50	1 шт.	Блок живлення	1 шт.
Паспорт і настанова	1 шт.	Транспортувальна сумка-чохол	1 шт.
Антени колінеарні	2 шт.	Штатив	1 шт.
Кабель живлення від бортової мережі	1 шт.		

ВИБІР ДІАПАЗОНІВ РАДІОЗАВАД

№	Діапазон радіозад, МГц	Потужність модуля
1	130–180	2 модулі, по 40 Вт кожний
2	220–300	2 модулі, по 40 Вт кожний
3	300–400	2 модулі, по 40 Вт кожний
4	400–500	2 модулі, по 50 Вт кожний
5	500–600	2 модулі, по 50 Вт кожний
6	600–700	2 модулі, по 50 Вт кожний
7	700–900	2 модулі, по 50 Вт кожний
8	900–1050	2 модулі, по 50 Вт кожний
9	1050–1150	2 модулі, по 50 Вт кожний
10	1150–1250	2 модулі, по 50 Вт кожний
11	1250–1350	2 модулі, по 50 Вт кожний

Із наведених діапазонів ви можете вибрати будь-який **один**.

ТЕХНІЧНІ ХАРАКТЕРИСТИКИ

- ✘ Ефективна дистанція дії: від 200 м (залежно від умов застосування).
- ✘ Живлення (варіант без батареї): джерело змінного струму 220 В, 50 Гц; бортова автомобільна мережа.
- ✘ Живлення (варіант із батареєю): джерело змінного струму 220 В, 50 Гц; акумуляторна батарея 24 В, 15 А-год; бортова автомобільна мережа.
- ✘ Споживана потужність: не більше 400 Вт.
- ✘ Маса в розгорнутому стані: не більше 7 кг (не більше 9 кг з акумуляторною батареєю).
- ✘ Антени: колінеарні всеспрямованої дії.
- ✘ Час безперервної роботи від електромережі та бортової мережі: 24 год, з одногодинною перервою.
- ✘ Час роботи від акумуляторної батареї: до 60 хв.
- ✘ Час робочої готовності: не більше 30 с.
- ✘ Охолодження: активне.

*Можна придбати додаткову акумуляторну батарею.



kvertus.ua

КВЕРТУС AD COUNTER FPV F2 M30

КВЕРТУС AD COUNTER FPV F2 M30 — засіб РЕБ для протидії FPV-дронам у двох діапазонах радіочастот. Перелік можливих діапазонів наведений у таблиці «Вибір діапазонів радіозавад».

Засіб може встановлюватися на авто.

Постачається з індикатором поля ІП-1, що дозволяє швидко та в будь-яких умовах визначити, чи випромінює пристрій радіозавади.

КОМПЛЕКТ ПОСТАЧАННЯ

КВЕРТУС AD COUNTER FPV F2 M30	1 шт.	Блок живлення	1 шт.
Паспорт і настанова	1 шт.	Кабель для альтернативного живлення від бортової мережі	1 шт.
Антени колінеарні	4 шт.	Штатив	1 шт.
		Транспортувальна сумка-чохол	1 шт.

ВИБІР ДІАПАЗОНІВ РАДІОЗАВАД

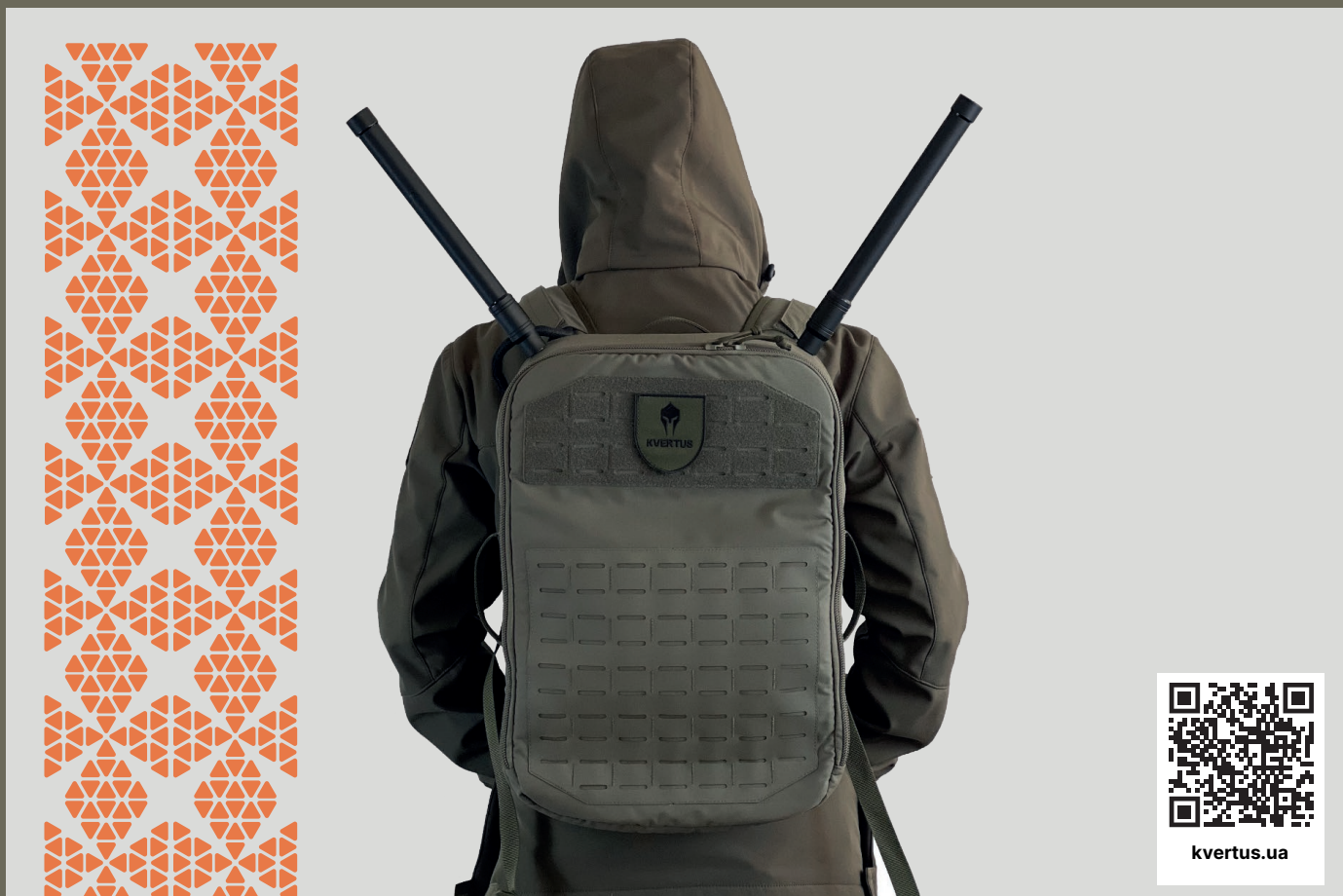
№	Діапазон радіозавад, МГц	Потужність модуля
1	130–180	2 модулі, по 30 Вт кожний
2	220–300	2 модулі, по 30 Вт кожний
3	300–400	2 модулі, по 30 Вт кожний
4	400–500	2 модулі, по 30 Вт кожний
5	500–600	2 модулі, по 30 Вт кожний
6	600–700	2 модулі, по 30 Вт кожний
7	700–850	2 модулі, по 30 Вт кожний
8	850–940	2 модулі, по 30 Вт кожний
9	940–1050	2 модулі, по 30 Вт кожний
10	1050–1150	2 модулі, по 30 Вт кожний
11	1150–1250	2 модулі, по 30 Вт кожний
12	1250–1350	2 модулі, по 30 Вт кожний

Із наведених діапазонів ви можете вибрати будь-які **два**.
Встановлюються два модулі одного діапазону (загалом чотири модулі).

ТЕХНІЧНІ ХАРАКТЕРИСТИКИ

- ✘ Ефективна дистанція дії: від 150 м (залежно від умов застосування).
- ✘ Живлення (варіант без батареї): джерело змінного струму 220 В, 50 Гц; бортова автомобільна мережа.
- ✘ Живлення (варіант із батареєю): джерело змінного струму 220 В, 50 Гц; акумуляторна батарея 24 В, 15 А-год; бортова автомобільна мережа.
- ✘ Споживана потужність: не більше 500 Вт.
- ✘ Маса: в транспортувальній сумці — 15 кг, у розгорнутому стані — 12 кг.
- ✘ Антени: колінеарні всеспрямованої дії.
- ✘ Час безперервної роботи від електромережі та бортової мережі: 24 год, з одногодинною перервою.
- ✘ Час роботи від акумуляторної батареї: до 60 хв.
- ✘ Час робочої готовності: не більше 30 с.
- ✘ Охолодження: активне.





КВЕРТУС AD COUNTER FPV BACKPACK

КВЕРТУС AD COUNTER FPV BACKPACK — рюкзак для протидії FPV-дронам в одному діапазоні радіочастот. Перелік можливих діапазонів наведений у таблиці «Вибір діапазонів радіозавад».

Застосовується малими групами під час розвідувальних, штурмових, оборонних та евакуаційних дій.

Постачається з індикатором поля ІП-1, що дозволяє швидко та в будь-яких умовах визначити, чи випромінює пристрій радіозавади.

КОМПЛЕКТ ПОСТАЧАННЯ

КВЕРТУС AD COUNTER FPV BACKPACK	1 шт.	Акумулятор 24 В, 15 А-год	1 шт.
Анени колінарні	2 шт.	Паспорт і настанова	1 шт.
Зарядний пристрій	1 шт.		

Колір, розмір та дизайн рюкзака можуть відрізнятися!

ВИБІР ДІАПАЗОНІВ РАДІОЗАВАД

№	Діапазон радіозавад, МГц	Потужність модуля
1	130–180	2 модулі, по 30 Вт кожний
2	220–300	2 модулі, по 30 Вт кожний
3	300–400	2 модулі, по 30 Вт кожний
4	400–500	2 модулі, по 30 Вт кожний
5	500–600	2 модулі, по 30 Вт кожний
6	600–700	2 модулі, по 30 Вт кожний
7	700–850	2 модулі, по 30 Вт кожний
8	850–940	2 модулі, по 30 Вт кожний
9	940–1050	2 модулі, по 30 Вт кожний
10	1050–1150	2 модулі, по 30 Вт кожний
11	1150–1250	2 модулі, по 30 Вт кожний
12	1250–1350	2 модулі, по 30 Вт кожний

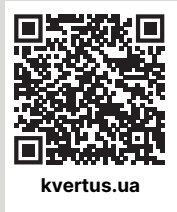
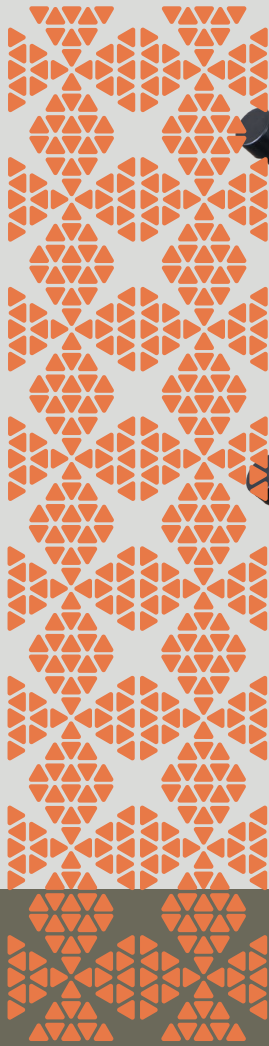
Із наведених діапазонів ви можете вибрати будь-який **один**.

ТЕХНІЧНІ ХАРАКТЕРИСТИКИ

- ✦ Ефективна дистанція дії: від 150 м (залежно від умов застосування).
- ✦ Живлення: акумуляторна батарея 24 В, 15 А-год.
- ✦ Маса: не більше 9 кг.
- ✦ Антени: колінеарні всеспрямованої дії.
- ✦ Час роботи від акумуляторної батареї: до 120 хв.
- ✦ Час робочої готовності: не більше 30 с.



*Можна придбати додаткову акумуляторну батарею.



kvertus.ua

КВЕРТУС AD COUNTER FPV BACKPACK F2 M50

КВЕРТУС AD COUNTER FPV BACKPACK F2 M50 — рюкзак підвищеної потужності для протидії FPV-дронам у двох діапазонах радіочастот. Перелік можливих діапазонів наведений у таблиці «Вибір діапазонів радіозавад».

Постачається з індикатором поля ІП-1, що дозволяє швидко та в будь-яких умовах визначити, чи випромінює пристрій радіозавади.

КОМПЛЕКТ ПОСТАЧАННЯ

КВЕРТУС AD COUNTER FPV BACKPACK F2 M50	1 шт.	Акумулятор 24 В, 60 А-год	1 шт.
Анени колінеарні	4 шт.	Паспорт і настанова	1 шт.
Зарядний пристрій	1 шт.		

Колір, розмір та дизайн рюкзака можуть відрізнятись!

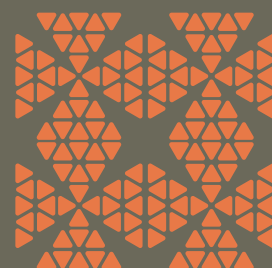
ВИБІР ДІАПАЗОНІВ РАДІОЗАВАД

№	Діапазон радіозавад, МГц	Потужність модуля, Вт
1	130–180	40
2	220–300	40
3	300–400	40
4	400–500	50
5	500–600	50
6	600–700	50
7	700–900	50
8	900–1050	50
9	1050–1150	50
10	1150–1250	50
11	1420–1460	50
12	1570–1630	50
13	2000–2200	50
14	2400–2500	50
15	3300–3500	50
16	5150–5350	50
17	5700–5900	50

Із наведених діапазонів ви можете вибрати будь-які **два**.
У рюкзак встановлюються два модулі одного діапазону (загалом чотири модулі).

ТЕХНІЧНІ ХАРАКТЕРИСТИКИ

- ✘ Ефективна дистанція дії: від 150 м (залежно від умов застосування).
- ✘ Живлення: змінна акумуляторна батарея 24 В, 60 А-год.
- ✘ Маса: не більше 15 кг.
- ✘ Антени: усеспрямовані колінеарні.
- ✘ Час роботи від акумуляторної батареї: до 180 хв.*
- ✘ Час робочої готовності: не більше 30 с.
- ✘ Охолодження: активне.



*Можна придбати додаткову акумуляторну батарею.



КВЕРТУС AD COUNTER FPV BACKPACK F3 U (проти FPV)

КВЕРТУС AD COUNTER FPV BACKPACK F3 U — рюкзак для протидії FPV-дронам у трьох діапазонах радіочастот. Перелік можливих діапазонів наведений у таблиці «Діапазони радіозавад пристрою». Застосовується малими групами під час розвідувальних, штурмових, оборонних та евакуаційних дій. Постачається з індикатором поля ІП-1, що дозволяє швидко та в будь-яких умовах визначити, чи випромінює пристрій радіозавади.

КОМПЛЕКТ ПОСТАЧАННЯ

КВЕРТУС AD COUNTER FPV BACKPACK F3 U	1 шт.	Акумулятор 24 В, 60 А-год	1 шт.
Антенні колінеарні	6 шт.	Паспорт і настанова	1 шт.
Зарядний пристрій	1 шт.		

Колір, розмір та дизайн рюкзака можуть відрізнятись!

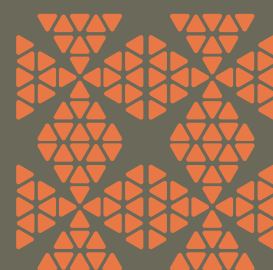
ВИБІР ДІАПАЗОНІВ РАДІОЗАВАД

№	Діапазон радіозавад, МГц	Потужність модуля, Вт
1	130–180	30
2	220–300	30
3	300–400	30
4	400–500	30
5	500–600	30
6	600–700	30
7	700–850	30
8	850–940	30
9	940–1050	30
10	1050–1150	30
11	1150–1250	30

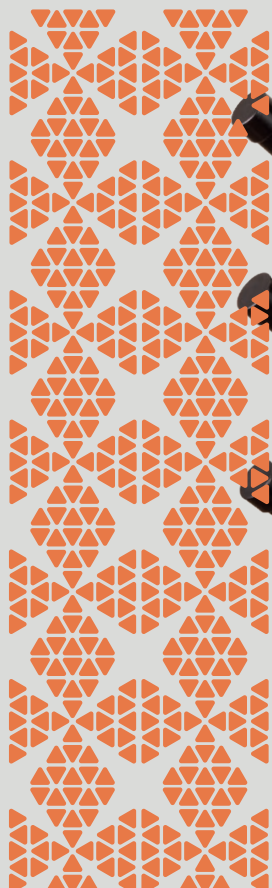
Із наведених діапазонів ви можете вибрати будь-які **три**.
У рюкзак встановлюються шість модулів: по два модулі на діапазон.

ТЕХНІЧНІ ХАРАКТЕРИСТИКИ

- ✘ Ефективна дистанція дії: до 250 м (залежно від умов застосування).
- ✘ Живлення: змінна акумуляторна батарея 24 В, 60 А-год.
- ✘ Маса: не більше 15 кг.
- ✘ Антени: колінеарні всеспрямованої дії.
- ✘ Час роботи від акумуляторної батареї: до 120 хв.*
- ✘ Час робочої готовності: не більше 30 с.
- ✘ Охолодження: активне.



*Можна придбати додаткову акумуляторну батарею.



kvertus.ua

КВЕРТУС AD COUNTER FPV BACKPACK F3 U

(проти FPV та скидів)

КВЕРТУС AD COUNTER FPV BACKPACK F3 U — рюкзак для протидії дронам, що виконують скиди боєприпасів (Mavic, бюджетні моделі Autel), а також FPV-дронам. Застосовується пішими та мобільними групами під час виконання розвідувальних, штурмових, оборонних та евакуаційних дій.

Постачається з індикатором поля ІП-1, що дозволяє швидко та в будь-яких умовах визначити, чи випромінює пристрій радіозавади.

КОМПЛЕКТ ПОСТАЧАННЯ

КВЕРТУС AD COUNTER FPV BACKPACK F3 U	1 шт.	Акумулятор 24 В, 60 А-год	1 шт.
Антени колінеарні	6 шт.	Паспорт і настанова	1 шт.
Зарядний пристрій	1 шт.		

Колір, розмір та дизайн рюкзака можуть відрізнятись!

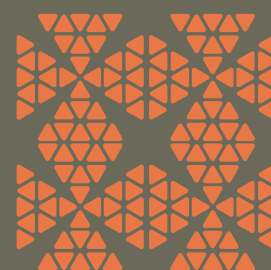
ВИБІР ДІАПАЗОНІВ РАДІОЗАВАД

№	Діапазон радіозавад, МГц	Потужність модуля, Вт
1	130–180	30
2	220–300	30
3	300–400	30
4	400–500	30
5	500–600	30
6	600–700	30
7	700–850	30
8	850–940	30
9	940–1050	30
10	1050–1150	30
11	1150–1250	30
12	1420–1460	30
13	1570–1630	30
14	2000–2200	30
15	2400–2500	30
16	3300–3500	30
17	5150–5250	30
18	5150–5350	30
19	5700–5900	30

Із наведених діапазонів ви можете вибрати **один** із пп. 1-12 і **два** з пп. 13-19. У рюкзак встановлюються шість модулів: по два модулі на діапазон.

ТЕХНІЧНІ ХАРАКТЕРИСТИКИ

- ✘ Ефективна дистанція дії: до 250 м (залежно від умов застосування).
- ✘ Живлення: змінна акумуляторна батарея 24 В, 60 А-год.
- ✘ Маса: не більше 15 кг.
- ✘ Антени: колінеарні всеспрямованої дії.
- ✘ Час роботи від акумуляторної батареї: до 120 хв.*
- ✘ Час робочої готовності: не більше 30 с.
- ✘ Охолодження: активне.



*Можна придбати додаткову акумуляторну батарею.



kvertus.ua

КВЕРТУС АД KRAKEN-M

КВЕРТУС АД KRAKEN-M — багатодіапазонний засіб РЕБ, ефективний проти дронів, що виконують скиди боєприпасів (Mavic, бюджетні моделі Autel), а також проти FPV-дронів зі стандартними частотами керування. Має блок направлених антен і пульт дистанційного керування з довжиною кабеля 20 м.

КОМПЛЕКТ ПОСТАЧАННЯ

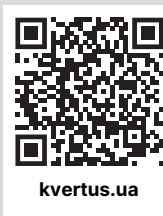
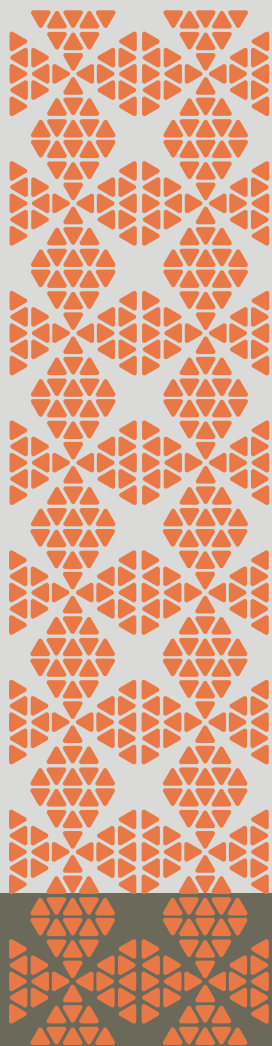
КВЕРТУС АД KRAKEN-M	1 шт.	Анени колінеарні	9 шт.
Антенний блок зі спрямованими антенами	1 шт.	Анени квадрифілярні (опційно)	9 шт.
Транспортувальна тара	1 шт.	Пульт дистанційного керування	1 шт.
Паспорт і настанова	1 шт.	Штатив	1 шт.

ДІАПАЗОНИ РАДІОЗАВАД ПРИСТРОЮ

№	Канал	Діапазон радіозавад, МГц	Потужність, Вт
1	Дистанційне радіокерування	420–440	25
2	Дистанційне радіокерування	850–940	30
3	Дистанційне радіокерування	850–940	30
4	GPS-навігація L2, L5	1150–1250	25
5	GPS-навігація L1 + GLONASS	1570–1620	25
6	Дистанційне радіокерування, відеотрансляція	2400–2500	25
7	Дистанційне радіокерування, відеотрансляція	2400–2500	25
8	Відеотрансляція	5150–5350	30
9	Відеотрансляція	5700–5900	25

ТЕХНІЧНІ ХАРАКТЕРИСТИКИ

- ✘ Ефективна дистанція дії: антени спрямованої дії – до 1500 м, антени всеспрямованої дії – до 500 м (залежно від умов застосування).
- ✘ Живлення: електромережа 220 В, 50 Гц (у тому числі від бензинового або дизельного генератора).
- ✘ Маса у розгорнутому стані: не більше 40 кг.
- ✘ Антени: колінеарні чи квадрифілярні всеспрямованої дії та антени спрямованої дії.
- ✘ Додатково чи альтернативно може комплектуватися квадрифілярними антенами з подовжувачем для антен.
- ✘ Споживана потужність: не більше 1200 Вт.
- ✘ Час безперервної роботи: до 12 год, з одногодинною перервою.
- ✘ Час робочої готовності: не більше 30 с.
- ✘ Охолодження: активне.



kvertus.ua

КВЕРТУС АД KRAKEN-E

КВЕРТУС АД KRAKEN-E — багатодіапазонний засіб РЕБ підвищеної потужності. Ефективний проти дронів, що виконують скиди боєприпасів (Mavic, бюджетні моделі Autel), а також проти FPV-дронів зі стандартними частотами керування. Має блок направлених антен і пульт дистанційного керування з довжиною кабеля 20 м.

КОМПЛЕКТ ПОСТАЧАННЯ

КВЕРТУС АД KRAKEN-E	1 шт.	Анени колінеарні	6 шт.
Антенний блок зі спрямованими антенами	1 шт.	Анени квадрифілярні (опційно)	6 шт.
Транспортувальна тара	1 шт.	Пульт дистанційного керування	1 шт.
Паспорт і настанова	1 шт.	Штатив	1 шт.

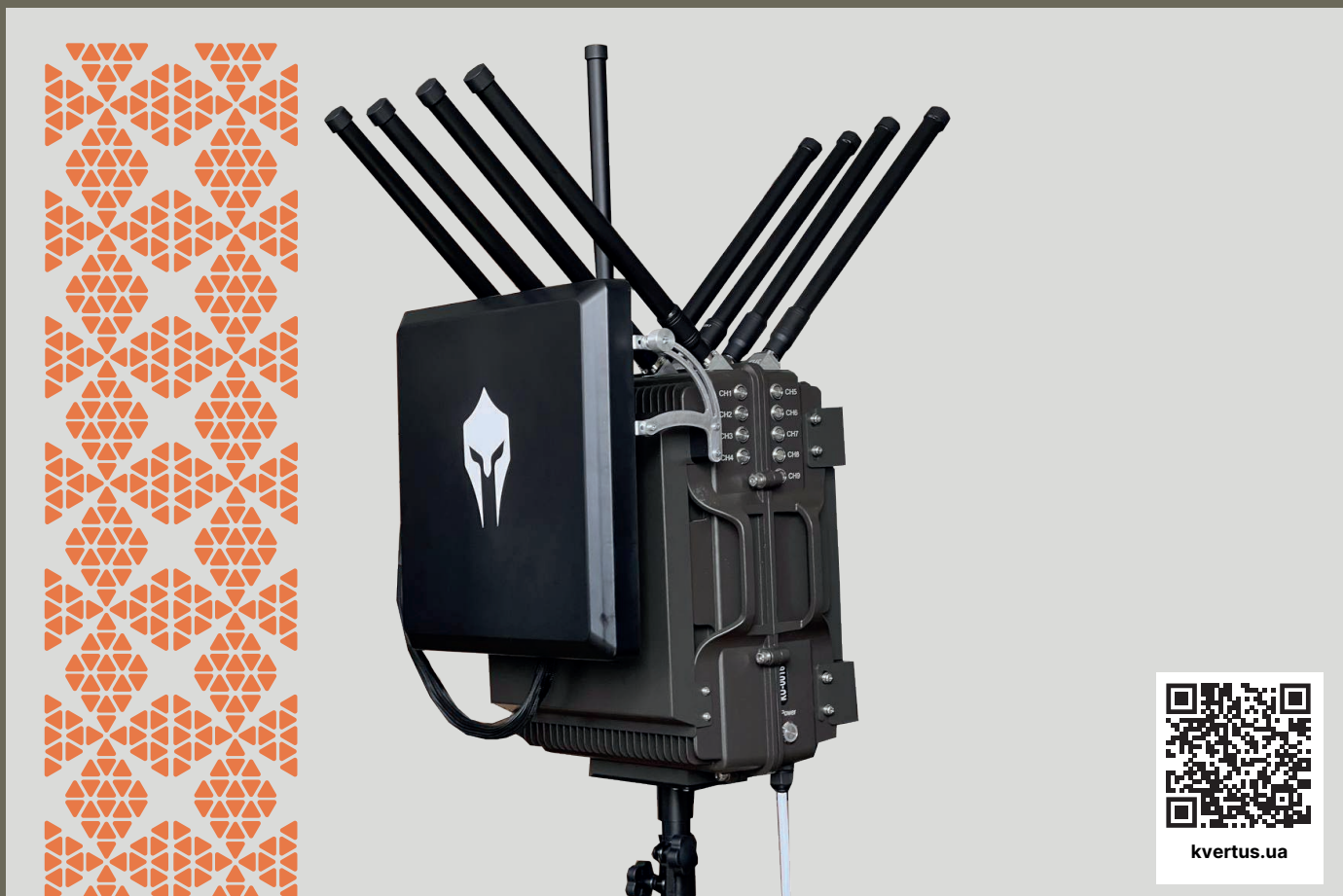
ДІАПАЗОНИ РАДІОЗАВАД ПРИСТРОЮ

№	Канал	Діапазон радіозавад, МГц	Потужність, Вт
1	Дистанційне радіокерування	850–940	50
2	Дистанційне радіокерування	850–940	50
3	GPS-навігація L1 + GLONASS	1570–1630	50
4	Дистанційне радіокерування, відеотрансляція	2400–2500	50
5	Дистанційне радіокерування, відеотрансляція	2400–2500	50
6	Відеотрансляція	5700–5900	30

ТЕХНІЧНІ ХАРАКТЕРИСТИКИ

- ✦ Ефективна дистанція дії: антени спрямованої дії — до 2000 м, антени всеспрямованої дії — до 800 м (залежно від умов застосування).
- ✦ Живлення: електромережа 220 В, 50 Гц (у тому числі від бензинового або дизельного генератора).
- ✦ Маса у розгорнутому стані: не більше 40 кг.
- ✦ Можливі типи антен: усеспрямованої дії — колінеарні, квадрифілярні; спрямованої дії — патч-антени.
- ✦ Додатково чи альтернативно може комплектуватися квадрифілярними антенами з подовжувачем для антен.
- ✦ Споживана потужність: не більше 1200 Вт.
- ✦ Час безперервної роботи: до 12 год, з одногодинною перервою.
- ✦ Час робочої готовності: не більше 30 с.
- ✦ Охолодження: активне.





КВЕРТУС АД KRAKEN-U

КВЕРТУС АД KRAKEN-U — багатодіапазонний засіб РЕБ підвищеної потужності. Ефективний проти FPV-дронів у розширеній смузі частот 700–1050 МГц, а також проти дронів, що виконують скиди боєприпасів (Mavic, бюджетні моделі Autel). Має блок антен спрямованої дії і пульт дистанційного керування з довжиною кабеля 20 м.

КОМПЛЕКТ ПОСТАЧАННЯ

КВЕРТУС АД KRAKEN-U	1 шт.	Штатив	1 шт.
Антенний блок зі спрямованими антенами	1 шт.	Паспорт і настанова	1 шт.
Антенні колінеарні	9 шт.	Транспортувальна тара	1 шт.
Антенні квадрифілярні (опційно)	9 шт.	Пульт дистанційного керування	1 шт.

ДІАПАЗОНИ РАДІОЗАВАД ПРИСТРОЮ

№	Канал	Діапазон радіозавад, МГц	Потужність, Вт
1	Дистанційне радіокерування	700–850	50
2	Дистанційне радіокерування	700–850	50
3	Дистанційне радіокерування	850–940	50
4	Дистанційне радіокерування	850–940	50
5	Дистанційне радіокерування	940–1050	50
6	Дистанційне радіокерування	940–1050	50
7	Дистанційне радіокерування, відеотрансляція	2400–2500	50
8	Дистанційне радіокерування, відеотрансляція	2400–2500	50
9	Відеотрансляція	5700–5900	30

ТЕХНІЧНІ ХАРАКТЕРИСТИКИ

- ✘ Ефективна дистанція дії: антени спрямованої дії — до 2000 м, антени всеспрямованої дії — до 800 м (залежно від умов застосування).
- ✘ Живлення: електромережа 220 В, 50 Гц (у тому числі від бензинового або дизельного генератора).
- ✘ Маса у розгорнутому стані: не більше 40 кг.
- ✘ Можливі типи антен: усеспрямованої дії — колінеарні, квадрифілярні; спрямованої дії — патч-антени.
- ✘ Додатково чи альтернативно може комплектуватися квадрифілярними антенами з подовжувачем для антен.
- ✘ Споживана потужність: не більше 3000 Вт.
- ✘ Час безперервної роботи: до 12 год, з одногодинною перервою.
- ✘ Час робочої готовності: не більше 30 с.
- ✘ Охолодження: активне.



kvertus.ua

КВЕРТУС АД KRAKEN-U+

КВЕРТУС АД KRAKEN-U+ — багатодіапазонний засіб РЕБ підвищеної потужності. Ефективний проти FPV-дронів у смугах частот 420–460, 700–1050 МГц, а також проти дронів, що виконують скиди боєприпасів (Mavic, бюджетні моделі Autel). Має блок антен спрямованої дії і пульт дистанційного керування з довжиною кабеля 20 м.

КОМПЛЕКТ ПОСТАЧАННЯ

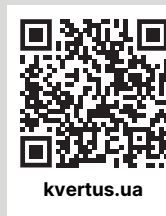
КВЕРТУС АД KRAKEN-U+	1 шт.	Штатив	1 шт.
Антенний блок зі спрямованими антенами	1 шт.	Паспорт і настанова	1 шт.
Антени колінеарні	11 шт.	Транспортувальна тара	1 шт.
Антени квадрифілярні (опційно)	11 шт.	Пульт дистанційного керування	1 шт.

ДІАПАЗОНИ РАДІОЗАВАД ПРИСТРОЮ

№	Канал	Діапазон радіозавад, МГц	Потужність, Вт
1	Дистанційне радіокерування	420–460	50
2	Дистанційне радіокерування	420–460	50
3	Дистанційне радіокерування	700–850	50
4	Дистанційне радіокерування	700–850	50
5	Дистанційне радіокерування	850–940	50
6	Дистанційне радіокерування	850–940	50
7	Дистанційне радіокерування	940–1050	50
8	Дистанційне радіокерування	940–1050	50
9	Дистанційне радіокерування, відеотрансляція	2400–2500	50
10	Дистанційне радіокерування, відеотрансляція	2400–2500	50
11	Відеотрансляція	5700–5900	30

ТЕХНІЧНІ ХАРАКТЕРИСТИКИ

- ✦ Ефективна дистанція дії: антен спрямованої дії — до 2000 м, антен всеспрямованої дії — до 800 м (залежно від умов застосування).
- ✦ Живлення: електромережа 220 В, 50 Гц (у тому числі від бензинового або дизельного генератора).
- ✦ Маса у розгорнутому стані: не більше 40 кг.
- ✦ Можливі типи антен: усеспрямованої дії — колінеарні, квадрифілярні; спрямованої дії — патч-антени.
- ✦ Додатково чи альтернативно може комплектуватися квадрифілярними антенами з подовжувачем для антен.
- ✦ Споживана потужність: не більше 3000 Вт.
- ✦ Час безперервної роботи: до 12 год, з одногодинною перервою.
- ✦ Час робочої готовності: не більше 30 с.
- ✦ Охолодження: активне.



КВЕРТУС АД KRAKEN-A

КВЕРТУС АД KRAKEN-A — багатодіапазонний засіб РЕБ підвищеної потужності. Ефективний проти FPV-дронів у смузі частот 700–1050 МГц, а також у діапазонах 1,4 і 2,4 ГГц. Протидіє дронам, що виконують скиди боєприпасів, на частотах 2,4 і 5,8 ГГц. Додатковий діапазон 5,2 ГГц перешкоджає дронам з відеоканалом на цій частоті.

Має блок антен спрямованої дії і пульт дистанційного керування з довжиною кабеля 20 м.

КОМПЛЕКТ ПОСТАЧАННЯ

КВЕРТУС АД KRAKEN-A	1 шт.	Штатив	1 шт.
Антенний блок зі спрямованими антенами	1 шт.	Паспорт і настанова	1 шт.
Антени колінеарні	11 шт.	Транспортувальна тара	1 шт.
Антени квадрифілярні (опційно)	11 шт.	Транспортувальна тара	1 шт.

ДІАПАЗОНИ РАДІОЗАВАД ПРИСТРОЮ

№	Канал	Діапазон радіозавад, МГц	Потужність, Вт
1	Дистанційне радіокерування	700–850	50
2	Дистанційне радіокерування	700–850	50
3	Дистанційне радіокерування	850–940	50
4	Дистанційне радіокерування	850–940	50
5	Дистанційне радіокерування	940–1050	50
6	Дистанційне радіокерування	940–1050	50
7	Дистанційне радіокерування	1420–1460	50
8	Дистанційне радіокерування, відеотрансляція	2390–2500	50
9	Дистанційне радіокерування, відеотрансляція	2390–2500	50
10	Відеотрансляція	5150–5250	50
11	Відеотрансляція	5700–5900	50

ТЕХНІЧНІ ХАРАКТЕРИСТИКИ

- ✘ Ефективна дистанція дії: антени спрямованої дії — до 2000 м, антени всеспрямованої дії — до 800 м (залежно від умов застосування).
- ✘ Живлення: електромережа 220 В, 50 Гц (у тому числі від бензинового або дизельного генератора).
- ✘ Маса у розгорнутому стані: не більше 40 кг.
- ✘ Можливі типи антен: усеспрямованої дії — колінеарні, квадрифілярні; спрямованої дії — патч-антени.
- ✘ Додатково чи альтернативно може комплектуватися квадрифілярними антенами з подовжувачем для антен.
- ✘ Споживана потужність: не більше 3000 Вт.
- ✘ Час безперервної роботи: до 12 год, з одногодинною перервою.
- ✘ Час робочої готовності: не більше 30 с.
- ✘ Охолодження: активне.



КВЕРТУС АД KRAKEN COUNTER FPV F3 M30

КВЕРТУС АД KRAKEN COUNTER FPV F3 M30 — розроблений для протидії FPV-дронам у трьох радіодіапазонах. Створює радіозаваду, наближену до купольної завдяки усеспрямованим антенам, а також спрямовану радіозаваду — завдяки блоку антен спрямованої дії. Має пульт дистанційного керування.

КОМПЛЕКТ ПОСТАЧАННЯ

КВЕРТУС АД KRAKEN COUNTER FPV F3 M30	1 шт.	Штатив	1 шт.
Антенний блок зі спрямованими антенами	1 шт.	Паспорт і настанова	1 шт.
Антенні колінеарні	6 шт.	Транспортувальна тара	1 шт.
Антенні квадрифілярні (опційно)	6 шт.	Пульт дистанційного керування	1 шт.

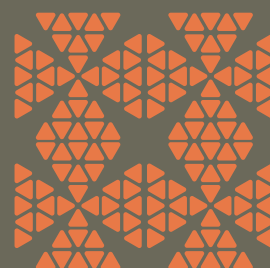
ДІАПАЗОНИ РАДІОЗАВАД ПРИСТРОЮ

№	Канал	Діапазон радіозавад, МГц	Потужність, Вт
1	Дистанційне радіокерування	700–850	30
2	Дистанційне радіокерування	700–850	30
3	Дистанційне радіокерування	850–940	30
4	Дистанційне радіокерування	850–940	30
5	Дистанційне радіокерування	940–1050	30
6	Дистанційне радіокерування	940–1050	30

За домовленістю між замовником і компанією Kvertus, можуть бути встановлені частотні діапазони, не зазначені в цьому переліку.

ТЕХНІЧНІ ХАРАКТЕРИСТИКИ

- ✘ Ефективна дистанція дії: від 150 м (залежно від умов застосування).
- ✘ Живлення: електромережа 220 В, 50 Гц (у тому числі від бензинового або дизельного генератора).
- ✘ Маса у розгорнутому стані: не більше 40 кг.
- ✘ Можливі типи антен: усеспрямованої дії — колінеарні, квадрифілярні; спрямованої дії — патч-антени.
- ✘ Додатково чи альтернативно може комплектуватися квадрифілярними антенами з подовжувачем для антен.
- ✘ Споживана потужність: не більше 1500 Вт.
- ✘ Час безперервної роботи: до 12 год, з одногодинною перервою.
- ✘ Час робочої готовності: не більше 30 с.
- ✘ Охолодження: активне.





kvertus.ua

КВЕРТУС АД KRAKEN COUNTER FPV F4 M30

КВЕРТУС АД KRAKEN COUNTER FPV F4 M30 розроблений для протидії FPV-дронам у чотирьох радіодіапазонах. Створює радіозаваду, наближену до купольної завдяки усеспрямованим антенам, а також спрямовану радіозаваду — завдяки блоку антен спрямованої дії. Має пульт дистанційного керування.

КОМПЛЕКТ ПОСТАЧАННЯ

КВЕРТУС АД KRAKEN COUNTER FPV F4 M30	1 шт.	Штатив	1 шт.
Антенний блок зі спрямованими антенами	1 шт.	Паспорт і настанова	1 шт.
Антени колінеарні	8 шт.	Транспортувальна тара	1 шт.
Антени квадрифілярні (опційно)	8 шт.	Пульт дистанційного керування	1 шт.

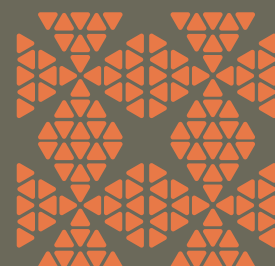
ДІАПАЗОНИ РАДІОЗАВАД ПРИСТРОЮ

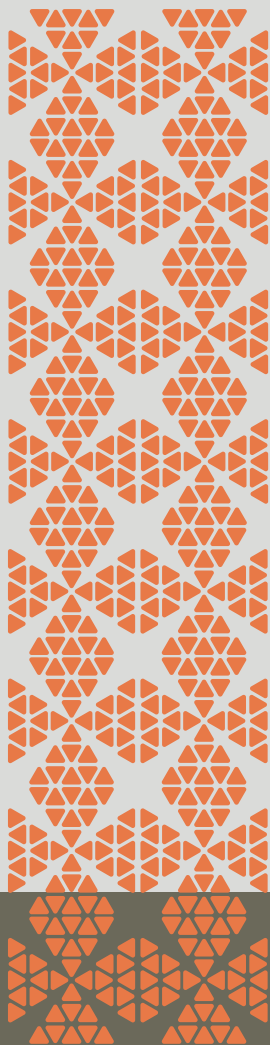
№	Канал	Діапазон радіозавад, МГц	Потужність, Вт
1	Дистанційне радіокерування	420–460	30
2	Дистанційне радіокерування	420–460	30
3	Дистанційне радіокерування	700–850	30
4	Дистанційне радіокерування	700–850	30
5	Дистанційне радіокерування	850–940	30
6	Дистанційне радіокерування	850–940	30
7	Дистанційне радіокерування	940–1050	30
8	Дистанційне радіокерування	940–1050	30

За домовленістю між замовником і компанією Kvertus, можуть бути встановлені частотні діапазони, не зазначені в цьому переліку.

ТЕХНІЧНІ ХАРАКТЕРИСТИКИ

- ✘ Ефективна дистанція дії: від 150 м (залежно від умов застосування).
- ✘ Живлення: електромережа 220 В, 50 Гц (у тому числі від бензинового або дизельного генератора).
- ✘ Маса у розгорнутому стані: не більше 40 кг.
- ✘ Можливі типи антен: усеспрямованої дії — колінеарні, квадрифілярні; спрямованої дії — патч-антени.
- ✘ Додатково чи альтернативно може комплектуватися квадрифілярними антенами з подовжувачем для антен.
- ✘ Споживана потужність: не більше 1500 Вт.
- ✘ Час безперервної роботи: до 12 год, з одногодинною перервою.
- ✘ Час робочої готовності: не більше 30 с.
- ✘ Охолодження: активне.





kvertus.ua

КВЕРТУС АД KRAKEN COUNTER FPV F3 M50

КВЕРТУС АД KRAKEN COUNTER FPV F3 M50 — засіб РЕБ підвищеної потужності для протидії FPV-дронам у трьох радіодіапазонах. Створює радіозаваду, наближену до купольної завдяки антенам всеспрямованої дії, а також спрямовану радіозаваду — завдяки блоку антен спрямованої дії. Має пульт дистанційного керування.

КОМПЛЕКТ ПОСТАЧАННЯ

КВЕРТУС АД KRAKEN COUNTER FPV F3 M50	1 шт.	Штатив	1 шт.
Антенний блок зі спрямованими антенами	1 шт.	Паспорт і настанова	1 шт.
Антенні колінеарні	6 шт.	Транспортувальна тара	1 шт.
Антенні квадрифілярні (опційно)	6 шт.	Пульт дистанційного керування	1 шт.

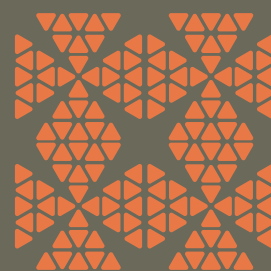
ДІАПАЗОНИ РАДІОЗАВАД ПРИСТРОЮ

№	Канал	Діапазон радіозавад, МГц	Потужність, Вт
1	Дистанційне радіокерування	700–850	50
2	Дистанційне радіокерування	700–850	50
3	Дистанційне радіокерування	850–940	50
4	Дистанційне радіокерування	850–940	50
5	Дистанційне радіокерування	940–1050	50
6	Дистанційне радіокерування	940–1050	50

За домовленістю між замовником і компанією Kvertus, можуть бути встановлені частотні діапазони, не зазначені в цьому переліку.

ТЕХНІЧНІ ХАРАКТЕРИСТИКИ

- ✘ Ефективна дистанція дії: від 200 м (залежно від умов застосування).
- ✘ Живлення: електромережа 220 В, 50 Гц (у тому числі від бензинового або дизельного генератора).
- ✘ Маса у розгорнутому стані: не більше 40 кг.
- ✘ Можливі типи антен: усеспрямованої дії — колінеарні, квадрифілярні; спрямованої дії — патч-антени.
- ✘ Додатково чи альтернативно може комплектуватися квадрифілярними антенами з подовжувачем для антен.
- ✘ Споживана потужність: не більше 1800 Вт.
- ✘ Час безперервної роботи: до 12 год, з одногодинною перервою.
- ✘ Час робочої готовності: не більше 30 с.
- ✘ Охолодження: активне.





КВЕРТУС АД KRAKEN COUNTER FPV F4 M50

КВЕРТУС АД KRAKEN COUNTER FPV F4 M50 — засіб РЕБ підвищеної потужності для протидії FPV-дронам у чотирьох радіодіапазонах. Створює радіозаваду, наближену до купольної завдяки антенам всеспрямованої дії, а також спрямовану радіозаваду — завдяки блоку антен спрямованої дії. Має пульт дистанційного керування.

КОМПЛЕКТ ПОСТАЧАННЯ

КВЕРТУС АД KRAKEN COUNTER FPV F4 M50	1 шт.	Штатив	1 шт.
Антенний блок зі спрямованими антенами	1 шт.	Паспорт і настанова	1 шт.
Антенні колінеарні	8 шт.	Транспортувальна тара	1 шт.
Антенні квадрифілярні (опційно)	8 шт.	Пульт дистанційного керування	1 шт.

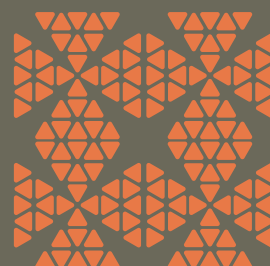
ДІАПАЗОНИ РАДІОЗАВАД ПРИСТРОЮ

№	Канал	Діапазон радіозавад, МГц	Потужність, Вт
1	Дистанційне радіокерування	420–460	50
2	Дистанційне радіокерування	420–460	50
3	Дистанційне радіокерування	700–850	50
4	Дистанційне радіокерування	700–850	50
5	Дистанційне радіокерування	850–940	50
6	Дистанційне радіокерування	850–940	50
7	Дистанційне радіокерування	940–1050	50
8	Дистанційне радіокерування	940–1050	50

За домовленістю між замовником і компанією Kvertus, можуть бути встановлені частотні діапазони, не зазначені в цьому переліку.

ТЕХНІЧНІ ХАРАКТЕРИСТИКИ

- ✘ Ефективна дистанція дії: від 200 м (залежно від умов застосування).
- ✘ Живлення: електромережа 220 В, 50 Гц (у тому числі від бензинового або дизельного генератора).
- ✘ Маса у розгорнутому стані: не більше 40 кг.
- ✘ Можливі типи антен: усеспрямованої дії — колінеарні, квадрифілярні; спрямованої дії — патч-антени.
- ✘ Додатково чи альтернативно може комплектуватися квадрифілярними антенами з подовжувачем для антен.
- ✘ Споживана потужність: не більше 1800 Вт.
- ✘ Час безперервної роботи: до 12 год, з одногодинною перервою.
- ✘ Час робочої готовності: не більше 30 с.
- ✘ Охолодження: активне.





kvertus.ua

КВЕРТУС АД KRAKEN COUNTER FPV F4 M50 (300–700)

КВЕРТУС АД KRAKEN COUNTER FPV F4 M50 (300–700) розроблений для протидії FPV-дронам у «нижньому» спектрі частот керування ними — від 300 до 700 МГц. Смуга радіозавад пристрою розділена на 4 діапазони. Кожний діапазон генерують два модулі потужністю 50 Вт, створюючи заваду ефективної щільності.

КОМПЛЕКТ ПОСТАЧАННЯ

КВЕРТУС АД KRAKEN COUNTER FPV F4 M50 (300–700)	1 шт.	Штатив	1 шт.
Анени колінеарні	8 шт.	Паспорт і настанова	1 шт.
Антенний блок зі спрямованими антенами (опційно)	1 шт.	Пульт дистанційного керування	1 шт.
Анени квадрифілярні (опційно)	8 шт.	Транспортувальна тара	1 шт.

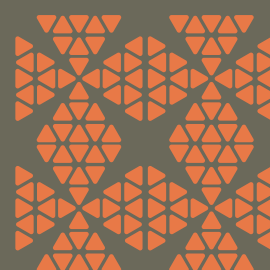
ДІАПАЗОНИ РАДІОЗАВАД ПРИСТРОЮ

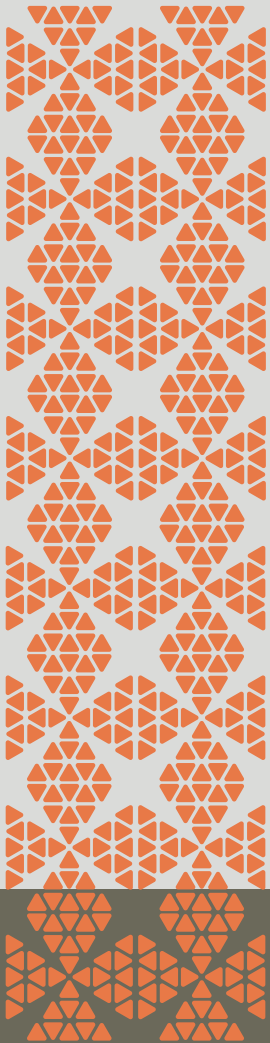
№	Канал	Діапазон радіозавад, МГц	Потужність, Вт
1	Дистанційне радіокерування	300–400	40
2	Дистанційне радіокерування	400–500	50
3	Дистанційне радіокерування	500–600	50
4	Дистанційне радіокерування	600–700	50

За домовленістю між замовником і компанією Kvertus, можуть бути встановлені частотні діапазони, не зазначені в цьому переліку.

ТЕХНІЧНІ ХАРАКТЕРИСТИКИ

- ✘ Ефективна дистанція дії: від 200 м (залежно від умов застосування).
- ✘ Живлення: електромережа 220 В, 50 Гц (у тому числі від бензинового або дизельного генератора).
- ✘ Маса у розгорнутому стані: не більше 40 кг.
- ✘ Можливі типи антен: усеспрямованої дії — колінеарні, квадрифілярні; спрямованої дії — патч-антени.
- ✘ Додатково чи альтернативно може комплектуватися квадрифілярними антенами з подовжувачем для антен.
- ✘ Споживана потужність: не більше 2000 Вт.
- ✘ Час безперервної роботи: до 12 год, з одногодинною перервою.
- ✘ Час робочої готовності: не більше 30 с.
- ✘ Охолодження: активне.





kvertus.ua

КВЕРТУС АД KRAKEN COUNTER GPS

КВЕРТУС АД KRAKEN COUNTER GPS призначений для придушення каналів супутникової навігації: GPS, GLONASS, Galileo, BeiDou. Створюючи завади у зоні польоту дронів, пристрій перешкоджає їхньому позиціонуванню та автономному або керованому наведенню на ціль. З метою ефективного захисту об'єктів рекомендуємо застосовувати декілька пристроїв, об'єднаних у мережу.

КОМПЛЕКТ ПОСТАЧАННЯ

Генераторний блок	1 шт.	Штатив	1 шт.
Антенa спрямованої дії YAGI	3 шт.	Комплект телескопічної щогли	1 шт.
Кабелі підключення антен, 3 м	3 шт.	Транспортувальна тара	1 шт.
Мережевий подовжувач, 10 м	1 шт.	Паспорт і настанова	1 шт.

ДІАПАЗОНИ РАДІОЗАВАД ПРИСТРОЮ

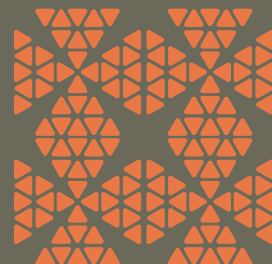
№	Діапазон радіозавад, МГц	Кількість модулів	Потужність, Вт
1	1160–1280	1	150
2	1375–1390	1	150
3	1563–1620	1	150

ТЕХНІЧНІ ХАРАКТЕРИСТИКИ

- ✖ Ефективна дистанція дії: до 12 км.
- ✖ Антени: YAGI-антени спрямованої дії, з просторовим кутом 30–40°.*
- ✖ Живлення:
 - від стаціонарних джерел: 220 В, 50 Гц;
 - від зовнішньої акумуляторної батареї: 24 В (через інвертор);
 - від інверторного генератора потужністю не менше 2500 Вт.
- ✖ Потужність споживання: не більше 2000 Вт.
- ✖ Час безперервної роботи: від джерела живлення 220 В, 50 Гц — до 12 годин після кожної одногодинної перерви; від зовнішньої акумуляторної батареї 24 В — залежно від ємності АКБ, але не більше 12 годин після кожної одногодинної перерви; від бензинового інверторного генератора потужністю не менше 2500 Вт — до 3 годин після кожної одногодинної перерви.
- ✖ Охолодження: активне.
- ✖ Час робочої готовності: не більше 30 секунд.

За додатковою домовленістю з виробником, можливе постачання таких складових:

- ✖ антени: всеспрямованої дії — квадрифілярні, колінеарні; антенний блок зі спрямованими антенами;
- ✖ акумуляторна батарея 24 В, 300 А-год;
- ✖ інвертор;
- ✖ портативний частотний аналізатор.





КВЕРТУС AD HUNTER

КВЕРТУС AD HUNTER — портативний засіб РЕБ, призначений для протидії дронам Mavic, бюджетним моделям дронів Autel і подібним до них, що використовують частоти керування 2,4 та 5,8 ГГц. Пристрій створює спрямоване випромінювання і має вбудований акумулятор.

Постачається з індикатором поля ІП-1, що дозволяє швидко та в будь-яких умовах визначити, чи випромінює пристрій радіозавади.

КОМПЛЕКТ ПОСТАЧАННЯ

КВЕРТУС AD HUNTER	1 шт.	Штатив	1 шт.
Паспорт і настанова	1 шт.	Сумка-чохол	1 шт.
Зарядний пристрій	1 шт.		

ДІАПАЗОНИ РАДІОЗАВАД ПРИСТРОЮ

Варіант 1

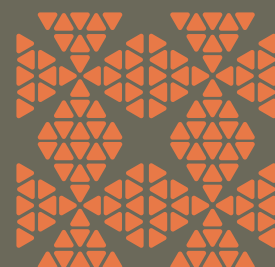
№	Канал	Діапазон радіозавад, МГц	Потужність, Вт
1	GPS-навігація L1	1570–1630	20
2	Дистанційне радіокерування, відеотрансляція	2400–2500	20
3	Дистанційне радіокерування, відеотрансляція	2400–2500	20
4	Відеотрансляція	5700–5900	20

Варіант 2

№	Канал	Діапазон радіозавад, МГц	Потужність, Вт
1	Дистанційне радіокерування, відеотрансляція	2380–2500	20
2	Дистанційне радіокерування, відеотрансляція	2380–2500	20
3	Дистанційне радіокерування, відеотрансляція	5100–5250	20
4	Дистанційне радіокерування, відеотрансляція	5710–5980	20

ТЕХНІЧНІ ХАРАКТЕРИСТИКИ

- ✦ Ефективна дистанція дії: до 2000 м (залежно від умов застосування).
- ✦ Живлення: вбудована акумуляторна батарея 24 В, 10 А-год або зовнішня акумуляторна батарея 24–29 В через вбудований роз'єм.
- ✦ Маса: 7 кг.
- ✦ Антени: спрямованої дії, просторовий кут 60°.
- ✦ Час безперервної роботи: від вбудованої акумуляторної батареї — до 60 хв; від зовнішньої акумуляторної батареї — залежно від ємності батареї, але не більше 60 хв, з наступною перервою 15 хв.
- ✦ Час робочої готовності: не більше 30 с.
- ✦ Охолодження: активне.





kvertus.ua

КВЕРТУС AD CHAOS

КВЕРТУС AD CHAOS — засіб РЕБ у форм-факторі «валіза». Не потребує додаткових маніпуляцій для встановлення, тож дозволяє швидко розгорнути протидію, залишаючись у захищеній позиції. Протидіє FPV-дронам і дронам, що виконують скиди. Створює спрямований захист і наближений до купольної форми. Постачається з індикатором поля ІП-1, що дозволяє швидко та в будь-яких умовах визначити, чи випромінює пристрій радіозавади.

КОМПЛЕКТ ПОСТАЧАННЯ

КВЕРТУС AD CHAOS	1 шт.	Зарядний пристрій	1 шт.
Антени колінеарні	2 шт.	Паспорт і настанова	1 шт.
Вбудовані акумуляторні батареї, 24 В, 15 А-год	3 шт.		

ДІАПАЗОНИ РАДІОЗАВАД ПРИСТРОЮ

№	Канал	Діапазон радіозад, МГц	Потужність модуля	Тип антен
1	Дистанційне радіокерування	130–180	2 модулі, по 30 Вт кожний	всеспрямованої дії
2	Дистанційне радіокерування	220–300	2 модулі, по 30 Вт кожний	всеспрямованої дії
3	Дистанційне радіокерування	300–400	2 модулі, по 30 Вт кожний	всеспрямованої дії
4	Дистанційне радіокерування	400–500	2 модулі, по 30 Вт кожний	всеспрямованої дії
5	Дистанційне радіокерування	500–600	2 модулі, по 30 Вт кожний	всеспрямованої дії
6	Дистанційне радіокерування	600–700	2 модулі, по 30 Вт кожний	всеспрямованої дії
7	Дистанційне радіокерування	700–850	2 модулі, по 30 Вт кожний	всеспрямованої дії
8	Дистанційне радіокерування	850–940	2 модулі, по 30 Вт кожний	всеспрямованої дії
9	Дистанційне радіокерування	940–1050	2 модулі, по 30 Вт кожний	всеспрямованої дії
10	Дистанційне радіокерування	1050–1150	2 модулі, по 30 Вт кожний	всеспрямованої дії
11	Дистанційне радіокерування	1150–1250	2 модулі, по 30 Вт кожний	всеспрямованої дії
12	Дистанційне радіокерування	1250–1350	2 модулі, по 30 Вт кожний	всеспрямованої дії
13	Дистанційне радіокерування, відеотрансляція	2400–2500	2 модулі, по 20 Вт кожний	спрямованої дії
14	Відеотрансляція	5700–5900	1 модуль, 20 Вт	спрямованої дії

Із діапазонів №1-12 ви можете вибрати будь-який **один**. Генератори діапазонів 13 і 14 встановлюються за замовчуванням.

ТЕХНІЧНІ ХАРАКТЕРИСТИКИ

- ✦ Ефективна дистанція дії: антени спрямованої дії — до 1000 м, антени всеспрямованої дії — до 300 м (залежно від умов застосування).
- ✦ Живлення: мережа змінного струму 220 В, 50 Гц; вбудована акумуляторна батарея (3 шт. в комплекті); бортова автомобільна мережа.
- ✦ Маса: до 20 кг.
- ✦ Антени: спрямованої дії, просторовий кут 60°; колінеарні всеспрямованої дії.
- ✦ Час автономної роботи: не менше 3 год.
- ✦ Час робочої готовності: не більше 30 с.
- ✦ Охолодження активне.



КВЕРТУС АД ВЕПР М

КВЕРТУС АД ВЕПР М — базовий стаціонарний комплекс РЕБ, призначений для захисту інфраструктурних об'єктів. Створює захист купольної форми. Нейтралізує FPV-дрони зі стандартними частотами керування, дрони DJI та бюджетні моделі дронів Autel. Реалізоване дистанційне керування через Ethernet-підключення.

КОМПЛЕКТ ПОСТАЧАННЯ

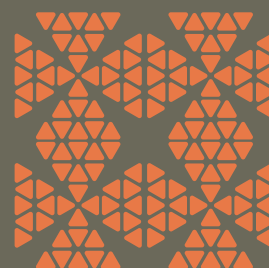
Анени колінеарні (420–440 МГц)	2 шт.	Кабелі для підключення антен	22 шт.
Антенний блок 2-в-1 (850–940 МГц, 1150–1250 МГц)	4 шт.	Кабель живлення	1 шт.
Антенний блок 3-в-1 (1570–1620 МГц, 2400–2500 МГц, 5700–5900 МГц)	4 шт.	Щогла-тринога	1 шт.
Пульт дистанційного керування	1 шт.	Генераторний блок	1 шт.
		Паспорт і настанова	1 шт.

ДІАПАЗОНИ РАДІОЗАВАД ПРИСТРОЮ

№	Канал	Діапазон радіозавад, МГц	Потужність
1	Дистанційне радіокерування	420–440	2 модулі, по 20 Вт кожний
2	Дистанційне радіокерування	850–940	4 модулі, по 20 Вт кожний
3	GPS-навігація L2, L5	1150–1250	4 модулі, по 20 Вт кожний
4	GPS-навігація L1 + GLONASS	1570–1620	4 модулі, по 20 Вт кожний
5	Дистанційне радіокерування, відеотрансляція	2400–2500	4 модулі, по 20 Вт кожний
6	Відеотрансляція	5700–5900	4 модулі, по 20 Вт кожний

ТЕХНІЧНІ ХАРАКТЕРИСТИКИ

- ✦ Ефективна дистанція дії: до 7 км (залежно від умов застосування)
- ✦ Споживана потужність: до 2500 Вт.
- ✦ Живлення: мережа змінного струму 220 В, 50 Гц.
- ✦ Маса: не більше 95 кг.
- ✦ Антени: спрямовані патч-антени — просторовий кут 90° (8 блоків, 4 зони випромінювання на 360°); колінарні всеспрямованої дії — напівсфера 360°.
- ✦ Час безперервної роботи: 24 год.
- ✦ Час робочої готовності: не більше 30 с.
- ✦ Охолодження: активне.





КВЕРТУС АД ВЕПР М50

КВЕРТУС АД ВЕПР М50 — стаціонарний комплекс РЕБ, що складається з окремого генераторного блоку, який підключається до антен, закріплених на щоглі. Комплекс призначений для постійного купольного захисту важливих військових і цивільних об'єктів. Дрони, яким протидіє комплекс: FPV-дрони зі стандартними частотами керування, DJI, бюджетні моделі Autel.

Реалізоване дистанційне керування через Ethernet-підключення.

КОМПЛЕКТ ПОСТАЧАННЯ

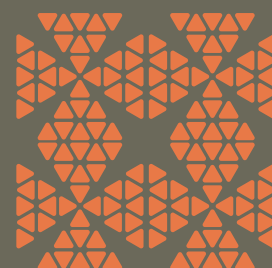
Анени колінеарні (420–440 МГц)	2 шт.	Кабелі для підключення антен	22 шт.
Антенний блок 2-в-1 (850–940 МГц, 1150–1250 МГц)	4 шт.	Кабель живлення	1 шт.
Антенний блок 3-в-1 (1570–1620 МГц, 2400–2500 МГц, 5700–5900 МГц)	4 шт.	Щогла-тринога	1 шт.
Пульт дистанційного керування	1 шт.	Генераторний блок	1 шт.
		Паспорт і настанова	1 шт.

ДІАПАЗОНИ РАДІОЗАВАД ПРИСТРОЮ

№	Канал	Діапазон радіозавад, МГц	Потужність
1	Дистанційне радіокерування	420–440	2 модулі, по 50 Вт кожний
2	Дистанційне радіокерування	850–940	4 модулі, по 50 Вт кожний
3	GPS-навігація L2, L5	1150–1250	4 модулі, по 50 Вт кожний
4	GPS-навігація L1 + GLONASS	1570–1620	4 модулі, по 50 Вт кожний
5	Дистанційне радіокерування, відеотрансляція	2400–2500	4 модулі, по 50 Вт кожний
6	Відеотрансляція	5700–5900	4 модулі, по 50 Вт кожний

ТЕХНІЧНІ ХАРАКТЕРИСТИКИ

- ✦ Ефективна дистанція дії: до 7 км (залежно від умов застосування).
- ✦ Споживана потужність: не більше 3500 Вт.
- ✦ Живлення: мережа змінного струму 220 В, 50 Гц.
- ✦ Маса: не більше 125 кг.
- ✦ Антени: патч-антени спрямованої дії — просторовий кут 90° (8 блоків, 4 зони випромінювання на 360°); колінарні всепрямованої дії — напівсфера 360° (2 шт.).
- ✦ Час безперервної роботи: 24 год.
- ✦ Час робочої готовності: не більше 30 с.
- ✦ Охолодження: активне.





КВЕРТУС АД ВЕПР М100

КВЕРТУС АД ВЕПР М100 — потужніша версія комплексу КВЕРТУС АД ВЕПР М50. Модифікація М100 може застосовуватися стаціонарно — з антенами, змонтованими на щоглі, або мобільно — встановленим на пікап. Мобільне застосування дозволяє виконувати оперативні задачі, що потребують високої динаміки дій. Реалізоване дистанційне керування через Ethernet-підключення.

КОМПЛЕКТ ПОСТАЧАННЯ

Анени колінеарні (420–440 МГц)	2 шт.	Кабелі для підключення антен	22 шт.
Антенний блок 2-в-1 (850–940 МГц, 1150–1250 МГц)	4 шт.	Кабель живлення	1 шт.
Антенний блок 3-в-1 (1570–1620 МГц, 2400–2500 МГц, 5700–5900 МГц)	4 шт.	Щогла-тринога	1 шт.
Пульт дистанційного керування	1 шт.	Генераторний блок	1 шт.
		Паспорт і настанова	1 шт.

ДІАПАЗОНИ РАДІОЗАВАД ПРИСТРОЮ

№	Канал	Діапазон радіозавад, МГц	Потужність
1	Дистанційне радіокерування	420–440	2 модулі, по 100 Вт кожний
2	Дистанційне радіокерування	850–940	4 модулі, по 100 Вт кожний
3	GPS-навігація L2, L5	1150–1250	4 модулі, по 100 Вт кожний
4	GPS-навігація L1 + GLONASS	1570–1620	4 модулі, по 100 Вт кожний
5	Дистанційне радіокерування, відеотрансляція	2400–2500	4 модулі, по 100 Вт кожний
6	Відеотрансляція	5700–5900	4 модулі, по 50 Вт кожний

ТЕХНІЧНІ ХАРАКТЕРИСТИКИ

- ✦ Ефективна дистанція дії: до 7 км (залежно від умов застосування).
- ✦ Споживана потужність: не більше 6000 Вт.
- ✦ Живлення: мережа змінного струму 220 В, 50 Гц.
- ✦ Маса: не більше 160 кг.
- ✦ Антени: спрямовані патч-антени — просторовий кут 90° (8 блоків, 4 зони випромінювання на 360°); колінарні всеспрямованої дії — напівсфера 360°.
- ✦ Час безперервної роботи: 24 год.
- ✦ Час робочої готовності: не більше 30 с.
- ✦ Охолодження: активне.





КВЕРТУС АД ВЕПР М100 GPS

КВЕРТУС АД ВЕПР М100 GPS — стаціонарний засіб РЕБ, спеціалізований на блокуванні суто каналів навігації дронів, аби перешкодити їхньому наведенню на інфраструктурні об'єкти. Реалізоване дистанційне керування через Ethernet-підключення.

КОМПЛЕКТ ПОСТАЧАННЯ

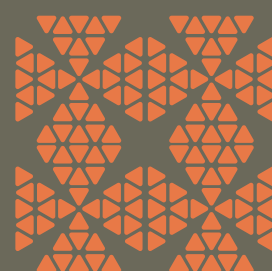
Генераторний блок	1 шт.	Кабелі для підключення антени	12 шт.
Антенний блок зі спрямованими антенами 3-в-1 (1150-1250 МГц, 1375-1390МГц 1570-1620 МГц)	4 шт.	Щогла для антен	1 шт.
Пульт дистанційного керування	1 шт.	Кабель живлення	1 шт.
		Паспорт і настанова	1 шт.

ДІАПАЗОНИ РАДІОЗАВАД ПРИСТРОЮ

№	Канал	Діапазон радіозавад, МГц	Потужність
1	GPS-навігація L2, L5	1150–1250	4 модулі, по 100 Вт кожний
2	GPS-навігація L3	1375–1390	4 модулі, по 100 Вт кожний
3	GPS-навігація L1 + GLONASS	1570–1620	4 модулі, по 100 Вт кожний

ТЕХНІЧНІ ХАРАКТЕРИСТИКИ

- ✖ Ефективна дистанція дії: до 7 км (залежно від умов застосування).
- ✖ Споживана потужність: до 4000 Вт.
- ✖ Живлення: джерело змінного струму 220 В, 50 Гц із силою струму не менше 16 А.
- ✖ Маса: не більше 123 кг.
- ✖ Антени: патч-антени спрямованої дії — просторовий кут 90° (4 зони випромінювання на 360°).
- ✖ Час безперервної роботи: 24 год.
- ✖ Час робочої готовності: не більше 30 с.
- ✖ Охолодження активне.





KVERTUS AD ВЕПР M100 COUNTER FPV

KVERTUS AD ВЕПР M100 COUNTER FPV — стаціонарний засіб РЕБ, спеціалізований на протидії суто FPV-дронам. Створює потужний захист наближеної до купольної форми. Реалізоване дистанційне керування через Ethernet-підключення.

КОМПЛЕКТ ПОСТАЧАННЯ

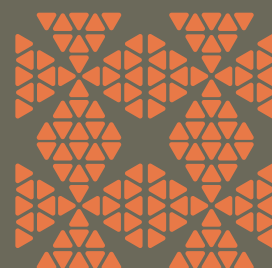
Генераторний блок	1 шт.	Кабель підключення антени	20 шт.
Антенний блок зі спрямованими антенами 2-в-1 (940–1050 МГц, 2400–2500 МГц)	4 шт.	Щогла для антен	1 шт.
Антенний блок зі спрямованими антенами 3-в-1 (850–940 МГц, 790–850 МГц, 420–460 МГц)	4 шт.	Кабель живлення	1 шт.
		Пульт дистанційного керування	1 шт.
		Паспорт і настанова	1 шт.

ДІАПАЗОНИ РАДІОЗАВАД ПРИСТРОЮ

№	Канал	Діапазон радіозавад, МГц	Потужність
1	Дистанційне радіокерування	420–460	4 модулі, по 100 Вт кожний
2	Дистанційне радіокерування	700–850	4 модулі, по 100 Вт кожний
3	Дистанційне радіокерування	850–940	4 модулі, по 100 Вт кожний
4	Дистанційне радіокерування	940–1050	4 модулі, по 100 Вт кожний
5	Дистанційне радіокерування, відеотрансляція	2400–2500	4 модулі, по 100 Вт кожний

ТЕХНІЧНІ ХАРАКТЕРИСТИКИ

- ✦ Ефективна дистанція дії: до 7 км (залежно від умов застосування).
- ✦ Споживана потужність: до 6000 Вт.
- ✦ Живлення: джерело змінного струму 220 В, 50 Гц із силою струму не менше 25 А.
- ✦ Маса: не більше 158 кг.
- ✦ Антени: патч-антени спрямованої дії — просторовий кут 90° (8 блоків, 4 зони випромінювання на 360°).
- ✦ Час безперервної роботи: 24 год.
- ✦ Час робочої готовності: не більше 30 с.
- ✦ Охолодження: активне.





kvertus.ua

КВЕРТУС АД BERSERK

Дистанційно керована наземна платформа для транспортування багатодіапазонної системи РЕБ у небезпечні локації. У модифікаціях може використовуватися для евакуації поранених і доставки вантажів на передові позиції.

ТЕХНІЧНІ ХАРАКТЕРИСТИКИ ПЛАТФОРМИ-НОСІЯ

- ✖ Живлення платформи: вбудована акумуляторна батарея 48 В, 60 А-год.
- ✖ Максимальний запас ходу: до 20 км.
- ✖ Швидкість руху: до 25 км/год.
- ✖ Радіодіапазон пульту дистанційного керування: 100–200 МГц.
- ✖ Можливе керування через оптоволоконне з'єднання.
- ✖ Відстань радіокерування: до 500 м (залежно від умов застосування).
- ✖ Маса: транспортувальна — не більше 700 кг, розгорнута — не більше 400 кг.

ДІАПАЗОНИ РАДІОЗАВАД ПРИСТРОЮ

№	Діапазон радіозавад, МГц	Потужність модуля
1	220–300	2 модулі, по 40 Вт кожний
2	300–400	2 модулі, по 40 Вт кожний
3	400–500	2 модулі, по 50 Вт кожний
4	500–600	2 модулі, по 50 Вт кожний
5	600–700	2 модулі, по 50 Вт кожний
6	700–850	2 модулі, по 50 Вт кожний
7	850–940	2 модулі, по 50 Вт кожний
8	940–1050	2 модулі, по 50 Вт кожний
9	2400–2500	2 модулі, по 50 Вт кожний
10	5700–5900	2 модулі, по 50 Вт кожний

Діапазони 1–8 випромінюються антенами всеспрямованої дії;
9–10 — спрямованої дії.

ТЕХНІЧНІ ХАРАКТЕРИСТИКИ СИСТЕМИ РЕБ

- ✘ Антени: усеспрямовані колінеарні та спрямовані (антенний модуль з шириною діаграми спрямованості 60°).
- ✘ Ефективна дистанція дії: усеспрямованих антен — до 800 м; спрямованих антен — до 1500 м (залежно від умов застосування).
- ✘ Живлення генераторного блоку виробу вбудована акумуляторна батарея 24 В, 395 А-год.
- ✘ Споживана потужність: до 3000 Вт.
- ✘ Час роботи від вбудованої акумуляторної батареї: до 4 год.
- ✘ Можливе підключення пульта через оптоволоконне з'єднання.
- ✘ Час робочої готовності: не більше 30 с.
- ✘ Охолодження: активне.



АКУМУЛЯТОРНА БАТАРЕЯ 24 В, 300 А-год

Акумуляторна батарея забезпечує живлення пристроїв KVERTUS, які підключаються до мережі змінного струму і споживають не більше 2 кВт/год. Батарея необхідна у випадках, коли немає можливості скористатися мережею чи електрогенератором.

ТЕХНІЧНІ ХАРАКТЕРИСТИКИ

- ✘ Тип батареї: Li-ion.
- ✘ Загальна вихідна потужність: 24 В, 100 А, 3 кВт.
- ✘ Ємність батареї: 300 А-год, 7,2 кВт.
- ✘ Час заряджання батареї: до 7 годин.
- ✘ Потужність зарядного пристрою: до 1,5 кВт.
- ✘ Зарядний пристрій: вбудований, з активним охолодженням під час заряджання 29,2 В, 50 А.
- ✘ Інвертор: 3 кВт, 24–220 В (дві розетки). Не рекомендовано навантаження більше 2 кВт.
- ✘ Екран контролю потужності на інверторі та екран контролю стану акумулятора (відображає рівень заряду акумулятора та рівень заряду елемента).
- ✘ У батареї використовується BMS-контроллер із Bluetooth-керуванням.
- ✘ Розміри батареї: 390x650x470 мм.
- ✘ Маса батареї: не більше 70 кг.

Вихідні канали

№	Роз'єм	Номинальна напруга	Максимальний струм	Кількість, шт.
1	Клема-термінал	24 В	100 А	3
2	ХТ-90	24 В	60 А	2
3	USB	5 В	2 А	2





KVERTUS
SAFETY IN SCIENCE

Обладнання KVERTUS
активно використовується
у реальних бойових умовах
та щодня рятує життя військових.



kvertus.ua