

TRAMONTINA



Utilidades

Utilities

2025





Material natural e nobre, a madeira é amplamente requisitada e valorizada na confecção de utilidades para servir e para cortar alimentos.

Neste catálogo, **Tramontina** apresenta utilidades em diferentes tipos de madeira, de origem legal e responsável. **Produtos bonitos e de qualidade, que honram o compromisso da empresa com o cuidado da natureza.**

Natural and noble material, wood is widely requested and valued in the manufacture of utilities for serving and cutting food.

In this catalogue, **Tramontina** presents utilities in different types of wood, from legal and responsible source. **Beautiful and quality products that honor the company's commitment to the caring for nature.**

Material natural y noble, la madera es muy solicitada y valorada para fabricar utensilios para servir y cortar alimentos.

En este catalogo, **Tramontina** presenta utensilios hechos con diferentes tipos de madera, de origen legal y responsable. **Productos bellos y de calidad que honran el compromiso de la empresa con el cuidado de la naturaleza.**



índice index



06

Servir
 serving boards
 tablas para servir



12

Churrasco
 barbecue
 asado



14

Premium



22

Essencial
 essential
 esencial



34

Cozinha
 kitchen
 cocina



42

Complementos
 complements
 complementos

Categoria Servir

Serving Collection / Colección Servir

Servir com tábuas feitas em madeira

é sempre um prazer. Seja no uso diário ou nos momentos de confraternização e celebração, a madeira traz nobreza e aconchego à mesa.

Serving with boards made of wood is always a pleasure.

Whether in daily use or in times of fraternization and celebration, wood brings sophistication and warmth to the table.

Servir con tablas de madera siempre es un placer.

Ya sea en el uso diario o en tiempos de fraternización y celebración, la madera aporta sofisticación y calidez a la mesa.







Provence

A coleção tem inspiração no estilo de vida dos habitantes do sul da França.

Lembra o charme e as delícias dos pequenos vilarejos,
as especiarias e ervas aromáticas dos mercados e feiras do interior.

Elegância em cada detalhe.

The collection is inspired by the lifestyle of the inhabitants of southern France.

It evokes the charm and delights of small villages, the spices and aromatic herbs
found in the markets and fairs of the countryside.

Elegance in every detail.

La colección está inspirada en el estilo de vida de los habitantes del sur de Francia.

Nos recuerda el encanto y las delicias de los pequeños pueblos, las especias y hierbas aromáticas
de los mercados y ferias del interior.

Elegancia en cada detalle.

madeira teca e cumarú

teak wood and cumarú wood | maderateca y maderade cumarú

Provence

madeira teca | teak wood | maderá teca



Suporte para Bolo Maior
Large Cake Support | Soporte para Pastel Grande
13593/351
Ø320x130 mm | Ø12,5x5,1 inches



Suporte para Bolo Menor
Small Cake Support | Soporte para Pastel Pequeño
13594/351
Ø260x90 mm | Ø10,2x3,5 inches



Tábua para Servir
Serving Board | Tabla para Servir
13595/351
500x180x56 mm | 19,6x7,08x2,2 inches



Gamela Rasa
Serving Tray | Bandeja para Servir
13514/351
475x315x15 mm | 18,7x12,4x0,5 inches



Pilão Mortar Pedra Sabão
Soapstone Pestle and cumarú wood
Mortero de Piedra y maderá de cumarú
13012/450
115x105 mm | 4,52x4,13 inches



Pilão com Tampa - Saleiro
Stone Salt Shaker | Salero de Piedra
13518/351
115x115 mm | 4,52x4,52 inches



*Referência de produtos que possuem selo FSC®.
*Reference of products that have the FSC® label.
*Referencia de productos que cuentan con el etiqueta FSC®.



ÓLEO MINERAL
Mineral oil
Aceite mineral



Provence

madeira teca | teak wood | maderá teca



Tábua para Queijos e Frios
Cheese Serving Board | Tabla para Queso

13408/351
400x280x18 mm | 15,7x11x0,7 inches



Tábua para Antepasto
Antipasti Serving Board | Tabla para Antipasti

13412/351
480x190x18 mm | 18,8x7,4x0,7 inches



Tábua para Pães
Bread Serving Board | Tabla para Panes

13411/351
480x195x18 mm | 18,8x7,6x0,7 inches



Tábua Paddle
Antipasti Serving Board | Tabla para Antipasti

13415/351
650x270x18 mm | 25,5x10,6x0,7 inches



Tábua para Queijos e Frios
Cheese Serving Board | Tabla para Queso

13409/351
400x280x18 mm | 15,7x11x0,7 inches



Tábua para Steak
Steak Serving Board | Tabla para Steak

13410/351
400x280x18 mm | 15,7x11x0,7 inches



Tábua para Pizza
Pizza Serving Board | Tabla para Pizza

13414/351 620x500x18 mm | 24,4x19,6x0,7 inches
13413/351 400x280x18 mm | 15,7x11x0,7 inches



Tábua para Queijos e Frios com Pedra Sabão
Antipasti Serving Board with Soapstone
Tabla para Antipasti con Piedra Jabón

10239/735
480x190x18 mm | 18,8x7,4x0,7 inches



*Referência de produtos que possuem selo FSC®.
*Reference of products that have the FSC® label.
*Referencia de productos que cuentan con el etiqueta FSC®.



ÓLEO MINERAL
Mineral oil
Aceite mineral

Categoria Churrasco

Barbecue Collection | Colección de Asado

Produtos que honram a tradição do Churrasco.

A nobreza da madeira e o autêntico design para auxiliar a preparação e o servir de carnes e assados em geral.

Products that honor the barbecue tradition.

The nobility of the wood and the authentic design to help prepare and serve meats and roasts in general.

Productos que hacen honor a la tradición del asado.

La nobleza de la madera y el diseño auténtico para ayudar a preparar y servir carnes y asados en general.





Categoria | Category | Categoría
Churrasco

Premium





Folium

design por | design by
bruno faucz

Inspiração na arte e na natureza.

Inspired by art and nature.

Inspirado en el arte y la naturaleza.

madeira teca

teak wood | maderá teca



Sabendo que servir é uma arte, a **Tramontina, em parceria com o designer brasileiro Bruno Faucz**, apresenta a coleção Folium.

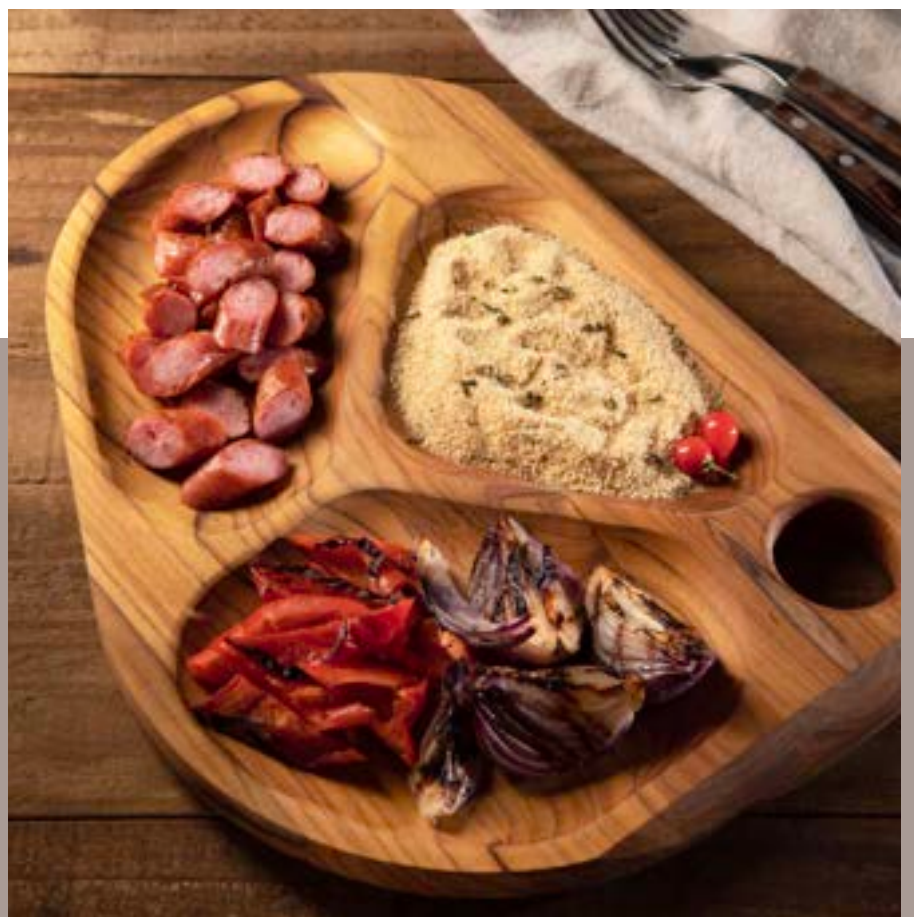
Com inspiração em formas naturais, a coleção possui grande apelo sustentável, pois conta com sobras de madeira em sua produção, desenhos com detalhes únicos e formas orgânicas.

Knowing that serving is an art, Tramontina, in partnership with Brazilian designer Bruno Faucz, presents the Folium collection.

Inspired by natural shapes, the collection has great sustainable appeal, as it uses wood scraps in its production and designs, with unique details and organic shapes.

Sabiendo que servir es un arte, Tramontina en alianza con el diseñador brasileño Bruno Faucz presenta la colección Folium.

Inspirada en formas naturales, la colección tiene como gran atractivo la sostenibilidad, ya que utiliza madera sobrante en su producción, diseños con detalles únicos y formas orgánicas.



Premium

madeira teca teak wood | maderá teca



Tábua para Preparar e Servir
Barbecue Board | Tabla para Asado

13583/351

450x330x30 mm | 17,7x12,9x1,1 inches



Tábua de Pão
Bread Serving Board | Tabla para Pan

13584/351

320x240x25 mm | 12,5x9,4x0,9 inches



Tábua de Petisco
Serving Board | Copetinero

13585/351

350x270x25 mm | 13,7x10,6x0,9 inches



Tábua para Servir
Serving Board | Tabla para Servir

13586/351

400x300x30 mm | 15,7x11,8x1,1 inches



*Referência de produtos que possuem selo FSC®.
*Reference of products that have the FSC® label.
*Referencia de productos que cuentan con el etiqueta FSC®.



ÓLEO MINERAL
Mineral oil
Aceite mineral



Premium

madeira teca teak wood | maderá teca



Gamela Orgânica P
Small Serving Dish | Fuente de Servir Pequena

13601/351
250x250x50 mm | 9,8x9,8x1,9 inches



Bandeja Churrasco P
Small Serving Tray | Bandeja de Servir Pequena

13604/351
250x250x18 mm | 9,8x9,8x0,7 inches



Gamela Orgânica M
Medium Serving Dish | Fuente de Servir Mediana

13602/351
370x298x50 mm | 14,5x17,7x1,9 inches



Bandeja Churrasco M
Medium Serving Tray | Bandeja de Servir Mediana

13605/351
370x298x18 mm | 14,5x11,7x0,7 inches



Gamela Orgânica G
Large Serving Dish | Fuente de Servir Grande

13603/351
440x330x50 mm | 17,3x12,9x1,9 inches



Bandeja Churrasco G
Large Serving Tray | Bandeja de Servir Grande

13606/351
440x330x18 mm | 17,3x12,9x0,7 inches



Petisqueira Redonda
Round Snack Board | Copetinero Redondo

13608/351
315x50 mm | 12,4x1,9 inches



Petisqueira Redonda
Round Snack Board | Copetinero Redondo

13609/351
315x50 mm | 12,4x1,9 inches



*Referência de produtos que possuem selo FSC®.
*Reference of products that have the FSC® label.
*Referencia de productos que cuentan con el etiqueta FSC®.



ÓLEO MINERAL
Mineral oil
Aceite mineral



Premium

madeira teca teak wood | maderá teca



Sousplat Redondo
Charger Plate | Bajoplato de Madera

13607/351
330x15 mm | 12,9x0,5 inches



Tábua com Bandeja
Chopping Board + Tray Set
Kit Tabla de Cortar + Bandeja

13094/351
400x300x38 mm | 15,7x11,8x1,4 inches



Tábua com Empunhadura
Chopping Board With Pocket Handle
Tabla para Asado con Agarre

13085/351 600x400x45 mm | 23,6x15,7x1,7 inches
13086/351 500x380x40 mm | 19,6x14,9x1,5 inches
13087/351 400x300x30 mm | 15,7x11,8x1,1 inches



Tábua com Empunhadura e Canaleta
Chopping Board With Pocket Handle & Groove
Tabla para Asado con Ranura y Agarre

13088/351 600x400x45 mm | 23,6x15,7x1,7 inches
13089/351 500x380x40 mm | 19,6x14,9x1,5 inches
13090/351 400x300x30 mm | 15,7x11,8x1,1 inches



Tábua Cubus com Empunhadura
End Grain Chopping Board with Pocket Handle
Tabla End Grain para Asado con Agarre

13091/351 600x400x45 mm | 23,6x15,7x1,7 inches
13092/351 500x380x40 mm | 19,6x14,9x1,5 inches
13093/351 400x300x30 mm | 15,7x11,8x1,1 inches



*Referência de produtos que possuem selo FSC®.
*Reference of products that have the FSC® label.
*Referencia de productos que cuentan con el etiqueta FSC®.



ÓLEO MINERAL
Mineral oil
Aceite mineral

Categoria | Category | Categoría
Churrasco

Essencial

Essential | Esencial





Röst

Ideal para preparar e servir uma diversidade de pratos, desde entradas até os principais do churrasco.

Röst traz funcionalidade e estilo à sua mesa.

Perfeita para quem aprecia a beleza da madeira e a versatilidade na cozinha!

Com toque rústico e estilo tradicional.

Ideal for preparing and serving a variety of dishes, from starters to main courses.

Röst brings functionality and style to your table.

Perfect for those who appreciate the beauty of wood and versatility in the kitchen!

With a rustic touch and traditional style.

Ideal para preparar y servir una variedad de platos, desde entrantes hasta platos principales del asado.

Röst aporta funcionalidad y estilo a tu mesa.

¡Perfecto para quienes aprecian la belleza de la madera y su versatilidad en la cocina!

Con un toque rústico y estilo tradicional.

madeira jatobá

jatobá wood | maderá jatobá



Essencial

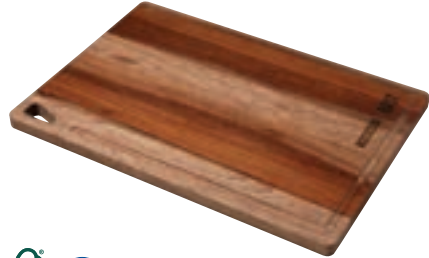
Essential | Esencial

madeira jatobá | jatobá wood | maderá jatobá



Tábua para Preparar e Servir
Preparing and Serving Board | Tabla para Preparar y Servir

13554/371
400x210x18 mm | 15,7x8,26x0,7 inches



Tábua para Preparar e Servir
Preparing and Serving Board | Tabla para Preparar y Servir

13555/371
400x280x18 mm | 15,7x11x0,7 inches



Prato para Servir
Serving Plate | Plato para Servir

13556/371
250x250x18mm | 9,8x9,8x0,7 inches



Tábua para Servir
Serving Board | Tabla para Servir

13558/371
340x230x18 mm | 13,3x9,05x0,7 inches



Saleiro
Salt Cellar | Salero

13561/371
125x125x58 mm | 4,9x4,9x2,2 inches



Farinheira
Flour Bowl | Recipiente para Harina

13562/371
150x150x58 mm | 5,9x5,9x2,28 inches



*Referência de produtos que possuem selo FSC®.
*Reference of products that have the FSC® label.
*Referencia de productos que cuentan con el etiqueta FSC®.



ÓLEO MINERAL
Mineral oil
Aceite mineral



Essencial

Essential | Esencial



Tábua retangular com Cabo
Serving Board with Handle | Tabla para Servir con Mango

13366/051
500x250x18 mm | 19,6x9,8x0,7 inches

Madeira Teca
Teca Wood | Madera Teca



Tábua retangular com Cabo
Serving Board with Handle | Tabla para Servir con Mango

13367/351
700x150x18 mm | 27,5x5,9x0,7 inches

Madeira Teca
Teca Wood | Madera Teca



Petisqueira com 3 Potes
Snack Board | Copetintero

10239/704
280x230x18 mm | 11x9x0,7 inches

Madeira Mista
Tropical Wood | Madera Tropical



Petisqueira Oval
Oval Serving Dish | Copetintero Oval

13267/052
240x150x18 mm | 9,4x5,9x0,7 inches

Madeira Mista
Tropical Wood | Madera Tropical



Kit Caipirinha
Caipirinha Kit | Kit Caipiriña

10239/702
145x130x15 mm | 5,7x5,1x0,5 inches

Madeira Mista
Tropical Wood | Madera Tropical



Gamela Retangular para Salada
Rectangular Salad Serving Dish
Fuente Rectangular para Servir Ensalada

13208/052
400x250x50 mm | 15,7x9,8x1,9 inches

Madeira Mista
Tropical Wood | Madera Tropical



Tábua para Churrasco Retangular
Rectangular Barbecue Board | Tabla Rectangular para Asado

13212/052 340x233x18 mm | 13,3x9,1x0,7 inches
13213/052 400x233x18 mm | 15,7x9,1x0,7 inches
13214/052 490x280x18 mm | 19,2x11x0,7 inches
13215/052 600x359x18 mm | 23,6x14,1x0,7 inches

Madeira Teca
Tropical Wood | Madera Tropical



Essencial

Essential | Esencial

madeira mista tropical wood | mader tropical



Mix Grill Retangular
Rectangular Mix Grill | Juego de Parrilla Rectangular
10239/684
400x280x32 mm | 15,7x11x1,2 inches

Cozinhar é um prazer que se torna ainda maior quando se tem utilidades de qualidade, como as Tábuas Tramontina e o Mix Grill em Ferro Fundido, que ajudam a realçar os sabores e tornam a experiência ainda mais especial.

Combinando disco em ferro fundido – que pode ser utilizado diretamente no fogão, o kit mantém os alimentos aquecidos por mais tempo, sem danificar a superfície da mesa de jantar.



Mix Grill Oval
Oval Mix Grill | Juego de Parrilla Oval
10239/638
380x195x50 mm | 14,9x7,6x1,9 inches

Cooking is a pleasure that becomes greater when you have quality utensils, such as Tramontina's cutting boards and cast iron grill mix, which help to enhance flavors and make the experience even more special.

Combining a cast iron disc – which can be used directly on the stove, the kit keeps food warm for longer, without damaging the surface of the dining table.

Cocinar es un placer que se vuelve aún mayor cuando cuentas con utensilios de calidad, como las Tablas de Cortar Tramontina y la Parrilla Mixta de Hierro Fundido, que ayudan a realzar los sabores y hacer la experiencia más especial.

Combinando un disco de hierro fundido, que se puede utilizar directamente en la estufa, el kit mantiene la comida caliente durante más tiempo sin dañar la superficie de la mesa del comedor.



Essencial

Essential | Esencial

madeira mista tropical wood | mader tropical



Tábua Retangular com Cabo
Rectangular Barbecue Board with Handle
Tabla Rectangular con Mango para Asado
13236/052
400x233x18 mm | 15,7x9,17x0,7 inches



Tábua Retangular com cabo
Rectangular Barbecue Board with Handle
Tabla Rectangular con Mango para Asado
13628/052
400x210x18 mm | 15,7x8,26x0,7 inches



Tábua Retangular
Rectangular Barbecue Board | Tabla Rectangular con Mango
13454/052
280x190x18 mm | 11x7,48x0,7 inches
13458/052
330x200x18 mm | 12,9x7,87x0,7 inches
13456/052
400x280x18 mm | 15,7x11x0,7 inches



Tábuas para Alimentos
BBQ 3 Board Set | Juego de 3 Tablas para Asado
10239/615
1. 400x280x18 mm | 15,7x11x0,7 inches
20 unidades
2. 400x233x18 mm | 15,7x9,17x0,7 inches
9 unidades
3. 400x210x18 mm | 15,7x8,26x0,7 inches
9 unidades



Essencial

Essential | Esencial



ÓLEO MINERAL
Mineral oil
Aceite mineral



Tábua Cubus para Churrasco
End Grain Butcher Block | Bloque de Carnicero End Grain

10019/050
500x380x40 mm | 19,6x14,9x1,5 inches

Madeira Teca
Teak Wood | Madera Teca



Tábua Cubus para Churrasco
End Grain Butcher Block | Bloque de Carnicero End Grain

13460/921
450x340x30 mm | 17,7x13,3x1,1 inches

Madeira Muiracatiara
Muiracatiara Wood | Madera Muiracatiara



Tábua Cubus para Churrasco
End Grain Butcher Block | Bloque de Carnicero End Grain

13460/351
450x340x30 mm | 17,7x13,3x1,1 inches

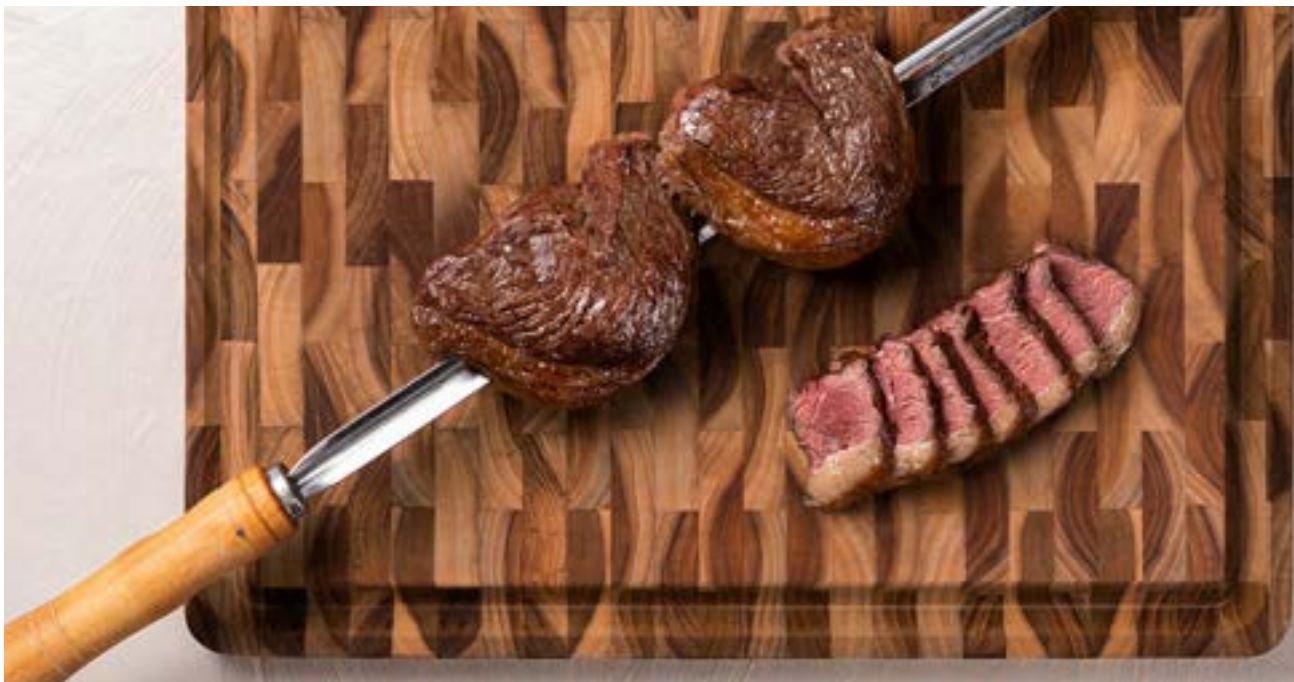
Madeira Teca
Teak Wood | Madera Teca



Tábua Cubus para Churrasco
End Grain Butcher Block | Bloque de Carnicero End Grain

13422/351
450x340x30 mm | 17,7x13,3x1,1 inches

Madeira Teca
Teak Wood | Madera Teca



Categoria Cozinha

Kitchen Collection | Colección de Cocina

A tábua certa para cada diferente alimento ou para cada atividade específica na cozinha. Bonitas, práticas e leves.

The right board for every different food or for each specific activity in the kitchen. Beautiful, practical and light.

La tabla adecuada para cada alimento diferente o para cada actividad específica en la cocina. Bonita, práctica y ligera.







Kitchen

Perfeitas para preparar e servir suas receitas favoritas.

Estas tábuas são feitas com materiais sustentáveis e são resistentes à umidade, combinando funcionalidade e responsabilidade ambiental.

Praticidade na rotina da cozinha.

Perfect for preparing and serving your favorite recipes.

These boards are made from sustainable materials and are moisture resistant, combining functionality and environmental responsibility.

Practicality in the kitchen routine.

Perfectas para preparar y servir tus recetas favoritas.

Estas tablas están fabricadas con materiales sostenibles y son resistentes a la humedad, combinando funcionalidad y responsabilidad ambiental.

Practicidad en tu rutina en la cocina.

madeira teca

teak wood | maderá teca

Kitchen

madeira teca teak wood | maderateca



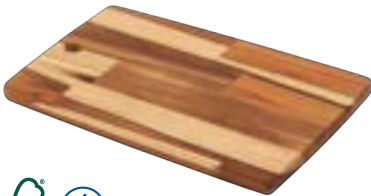
Tábua de Cozinha
Kitchen Board | Tabla de Cocina

13272/351
280x195x18 mm | 11,02x7,6x0,7 inches



Tábua de Cozinha com Cabo
Kitchen Board with Handle | Tabla de Cocina con Mango

13275/351
280x195x18 mm | 11,02x7,6x0,7 inches



Tábua de Cozinha
Kitchen Board | Tabla de Cocina

13273/351
340x233x18 mm | 13,3x9,17x0,7 inches



Tábua de Cozinha com Cabo
Kitchen Board with Handle | Tabla de Cocina con Mango

13276/351
340x233x18 mm | 13,3x9,17x0,7 inches



Tábua de Cozinha
Kitchen Board | Tabla de Cocina

13274/351
400x280x18 mm | 15,7x11,02x0,7 inches



Tábua de Cozinha com Cabo
Kitchen Board with Handle | Tabla de Cocina con Mango

13277/351
400x280x18 mm | 15,7x11,02x0,7 inches



Tábua de cozinha Redonda com Cabo
Round Kitchen Board with Handle
Tabla de Cocina Redonda con Mango

13278/351
400x280x18 mm | 15,7x11,02x0,7 inches



Tábua de Cozinha com Cabo
Kitchen Board with Handle | Tabla de Cocina con Mango

13279/351
480x195x18 mm | 18,8x7,6x0,7 inches



*Referência de produtos que possuem selo FSC®.
*Reference of products that have the FSC® label.
*Referencia de productos que cuentan con el etiqueta FSC®.



ÓLEO MINERAL
Mineral oil
Aceite mineral



Pizza

Transforme sua experiência na cozinha com a versatilidade e a durabilidade das nossas pás para pizza!

Produtos certos para o momento que todos amam.

Make your kitchen experience wonderful with the versatility and durability of our pizza peels!

The right products for the moment everyone loves.

¡Haga que su experiencia en la cocina sea maravillosa con la versatilidad y durabilidad de nuestras palas para pizza!

Los productos perfectos para el momento que a todos les encanta.

madeira tauari
tauari wood | mader tauari

Pizza

madeira tauari tauari wood | maderá tauari



Pá de Pizza com Cabo Curto
 Pizza Peel - Small Handle | Pala para pizza - Mango Corto
13268/182
 558x304x15 mm | 21,9x11,9x0,5 inches



Pá de Pizza com Cabo Longo
 Pizza Peel - Medium Handle | Pala para pizza - Mango Mediano
13269/182 M 914x304x15 mm | 35,9x11,9x0,5 inches
13271/182 G 914x355x15 mm | 35,9x13,9x0,5 inches



Pá de Pizza Metálica
 Metal Pizza Peel - Wooden Handle
 Pala Metálica para Pizza - Mango Madera
13307/043 P 663x305x27 mm | 26,1x12x1 inches
13308/043 M 998x305x27 mm | 39,2x12x1 inches
13309/043 G 1320x305x27 mm | 51,9x12x1 inches



Pá de Forno para Pizza
 Pizza Peel - Long Handle | Pala para pizza - Mango Largo
10462/152
 1600x360x15 mm | 62,9x14,1x0,5 inches



Fruteiras

Fruit Racks | Fruteros

Seu principal diferencial é a praticidade de uso,
sendo muito versátil em todos os momentos.

Compacta e com design diferenciado.

Its main difference is its practicality of use, being very versatile at all times.

Compact and with a unique design.

Su principal diferencia es su practicidad de uso, siendo muy versátil en todo momento.

Compacto y con un diseño diferenciado.

Fruteiras

Fruit Racks | Fruteros



Fruteira Montável com Alça e Rodízio
Fruit Rack with Handle and Caster
Frutero con Asa y Ruedas
13166/352
365x340x765 mm | 14,3x13,3x30,1 inches
Madeira Teca
Teak Wood | Madera Teca



Fruteira Montável com Tampo
Fruit Rack with Lid | Frutero con Tapa
13559/072
366x330x710 mm | 14,4x12,9x27,9 inches
Madeira Mista
Tropical Wood | Madera Tropical

Adicione um toque especial à sua cozinha com as Fruteiras Tramontina disponíveis em duas opções: A primeira opção conta com três cestos aramados e alças, com estrutura em madeira Teca, oferecendo durabilidade e praticidade. A segunda apresenta dois cestos aramados e um tampo em Duraplac, com estrutura em madeira mista, garantindo uma organização eficiente e fácil manuseio. Essas fruteiras não só embelezam o ambiente, mas também promovem um estilo de vida saudável.

Your kitchen will gain a special touch with the Tramontina Mixed Wood Fruit Rack with Bowl, shelf and 2 baskets. Store your fruits in this piece and make your space more colorful and healthy, the fruit rack has a shelf that provides more functionality and practicality.

Tu cocina ganará un toque especial con el Frutero Tramontina de Madera Mixta con estante y 2 cestas. Guarda tus frutas en la pieza y haz que el ambiente sea más colorido y saludable. El frutero cuenta con un estante que aporta más funcionalidad y practicidad.



Categoria Comple- mentos

Complements | Complementos

Acessórios indispensáveis na cozinha,
seja no uso diário ou para auxiliar nos momentos
de confraternização e celebração.

Indispensable accessories in the kitchen,
either for daily use or to help in moments
of fraternization and celebration.

Complementos indispensables en la cocina,
ya sea para uso diario o para ayudar en momentos
de confraternización y celebración.







Carros para Churrasco

Barbecue Serving Carts Carritos para Asado

No coração da cultura brasileira, o churrasco não é apenas uma refeição, é uma celebração.
E para tornar cada momento ainda mais especial, apresentamos nossa linha de carros de churrasco, projetados para levar sabor e alegria a eventos de todos os tamanhos.

In the heart of Brazilian culture, barbecue is not just a meal, it's a celebration.
And to make every moment even more special, we present our collection of barbecue carts, designed to bring flavor and joy to all kind of events.

En el corazón de la cultura brasileña, el asado no es solo una comida, es una celebración.
Y para que cada momento sea aún más especial, presentamos nuestra colección de carritos para asado, diseñados para llevar sabor y alegría a eventos de todos los géneros.

Carros para Churrasco

Barbecue Serving Carts / Carritos para Asado



gaveta com imã para facas.
drawer with magnets for knives.
cajón con imanes para cuchillos.

Carro de Churrasco
Barbecue Serving Cart | Carrito para Asado
13285/640
880x450x902 mm | 34,6x17,7x35,5 inches
Madeira Mogno Africano
African Mahogany Wood | Madera Tipo Caoba Africana



Carro de Churrasco
Barbecue Serving Cart | Carrito para Asado
13286/640
630x450x902 mm | 24,8x17,7x35,5 inches
Madeira Mogno Africano
African Mahogany Wood | Madera Tipo Caoba Africana



Carro de Churrasco com Cepo
Barbecue Serving Cart with Knife Block
Carrito de Servicio para Asado con Bloque de Cuchillos
13611/920
705x499x858 mm | 27,7x19,6x33,7 inches
Madeira Muiracatiara
Muiracatiara Wood | Madera Muiracatiara



Carro de Churrasco
Barbecue Serving Cart | Carrito para Asado
13088/920
886x500x845 mm | 34,8x19,6x33,2 inches
Madeira Muiracatiara
Muiracatiara Wood | Madera Muiracatiara



*Referência de produtos que possuem selo FSC®.
*Reference of products that have the FSC® label.
*Referencia de productos que cuentan con el etiqueta FSC®.



Empresa

Mais do que números, o que define a **Tramontina** é o esforço permanente em tornar a vida das pessoas cada vez melhor. A pequena ferraria fundada por Valentin e Elisa Tramontina em 1911, no sul do Brasil, deu origem a um grupo que hoje conta com 10 unidades fabris e mantém a vocação centenária de encantar com gestos simples.

O segredo para manter a essência está em acreditar nas pessoas. A **Tramontina** valoriza cada um dos mais de 10 mil funcionários para que entreguem ao mercado produtos funcionais e com estilo, que inspiram o dia a dia e estimulam experiências para gerar valor e satisfação a clientes, consumidores e comunidades.

Tudo isso é traduzido nos mais de 22 mil itens que carregam valores de uma marca única. Utensílios e equipamentos para cozinha, eletros, ferramentas para agricultura, jardinagem, manutenção industrial e automotiva, construção civil, materiais elétricos, móveis de madeira ou de plástico, além da ampla linha de equipamentos dirigíveis são fabricados para o mercado nacional e exportados para mais de 120 países.

É no fazer bonito que a **Tramontina** e as pessoas se encontram. Atuando de forma global, a marca tem o suporte necessário para entregar soluções capazes de atender as necessidades de seu tempo, aliando produtividade e superação de metas ao desenvolvimento sustentável através do programa de gestão ambiental.

Muito prazer, Tramontina!

TRAMONTINA

The company

More than just numbers, what truly defines **Tramontina** is the constant effort to make people's lives better. The small iron mill founded by Valentin and Elisa Tramontina in 1911 in southern Brazil was the beginning of a group that now encompasses 10 manufacturing units and has kept the century-old tradition of delighting people with simple gestures.

The secret for maintaining this essence is believing in people. **Tramontina** values each one of its over 10,000 employees so they can deliver functional, stylish products to the market, bringing inspiration to people's daily living and creating experiences to generate value and satisfy clients, consumers and communities.

All this is apparent in the more than 22,000 items that carry the values of a unique brand. Kitchen utensils and equipment, appliances, tools for agriculture, gardening, industrial and automotive maintenance, construction, electrical hardware, wood and plastic furniture, and a wide range of ride-on equipment is manufactured for the domestic market and exported to over 120 countries.

It is by doing beautiful things well that **Tramontina** and people are brought together. A global player, the company finds the necessary support to deliver solutions that can meet contemporary demands, combining productivity and going over and beyond targets for sustainable development through the environmental management program.

Pleased to meet you, Tramontina!

La empresa

Más que números, lo que define a **Tramontina** es el esfuerzo permanente para mejorar cada vez más la vida de la gente. La pequeña herrería fundada por Valentin y Elisa Tramontina en 1911, en el sur de Brasil, originó un grupo que hoy cuenta con 10 unidades fabriles y mantiene la vocación centenaria de encantar con gestos sencillos.

El secreto para mantener la esencia es creer en las personas. **Tramontina** valora a cada uno de los más de 10 mil empleados para que le entreguen al mercado productos funcionales y con estilo, que inspiran el día a día y estimulan experiencias para generar valor y satisfacción a clientes, consumidores y comunidades.

Todo eso se traduce en los más de 22 mil artículos que llevan los valores de una marca única. Utensilios y equipos de cocina, electrodomésticos, herramientas para agricultura, jardinería, mantenimiento industrial y automovilístico, construcción civil, materiales eléctricos, muebles de madera o de plástico, además de la amplia línea de equipos dirigibles, que se fabrican para el mercado nacional y de exportación para más de 120 países.

Es en el hacer bien las cosas que se encuentran **Tramontina** y las personas. Actuando de forma global, la marca tiene el soporte necesario para entregar soluciones capaces de atender las necesidades de su tiempo, aliando productividad y superación de metas de desarrollo sustentable por medio del programa de gestión ambiental.

¡Encantada, Tramontina!



Unidade Fabril BELÉM | BELEM'S Plant | Unidad fabril BELÉM

Tramontina Belém

A **Tramontina Belém**, fundada em 1986, está localizada em Belém/PA. Hoje, com 41 mil m² de área construída, essa unidade fabril conta com mais de 300 funcionários que se ocupam de um amplo mix de produtos como tábuas para cortar, utilidades, e móveis para áreas internas e externas. Produtos práticos e bonitos, com design que explora, através de processos tecnológicos, o caráter natural da madeira.

Produtos para fazer bonito na casa e nos espaços públicos, como bares, hotéis e restaurantes.

Tramontina Belém was founded in Belém, in the state of Para in 1986. It now has an industrial area of over 41,000 m² and more than 300 employees who manufacture a wide array of products such as cutting boards, homeware, and furniture for indoor and outdoor areas. Practical and beautiful products with a design that explores the natural character of wood through technological processes.

Products to do beautifully well at home and in public spaces such as bars, hotels, and restaurants.

Tramontina Belém, fundada en 1986, está ubicada en Belém, Pará. Hoy, con más de 41 mil m² de área construída, esa unidad fabril cuenta con 300 empleados que se ocupan de un amplio mix de productos, como tablas de corte, utilidades y muebles para interiores y exteriores. Productos prácticos y bonitos, con diseño que explota, por medio de procesos tecnológicos, el carácter natural de la madera.

Productos para lucirse en casa y en los espacios públicos, como bares, hoteles y restaurantes.

Certificações Certificates | Certificaciones

Forest Stewardship Council® – FSC®

[Certificação do Conselho de Manejo Florestal]

O Forest Stewardship Council®-FSC® [Conselho de Manejo Florestal] é uma organização global sem fins lucrativos dedicada à promoção do manejo florestal responsável em todo o mundo.

O FSC define as normas com base nos princípios acordados para o manejo florestal responsável que são sustentadas pelas partes interessadas em questões ambientais, sociais e econômicas.

Para saber mais, visite www.fsc.org.



PROCURE POR NOSSOS PRODUTOS FSC®.

SEARCH FOR OUR FSC® PRODUCTS.
BUSQUE NUESTROS PRODUCTOS FSC®.

Produtos com Selo FSC® disponíveis nas linhas Churrasco e Tábuas de Corte.

Products with FSC® Certification is available in lines Barbecue and Cutting Boards.

Los productos con la certificación FSC® disponible em las líneas Asado y Tablas para Cortar.

Operador Econômico Autorizado – Segurança [OEA-S]

OEA-S é um programa criado pela Receita Federal do Brasil para que empresas atuantes no comércio internacional de mercadorias cumpram critérios que garantam a segurança das cargas da cadeia logística internacional.

Ser OEA-S atesta o compromisso com a segurança, integridade e inviolabilidade das mercadorias em todas as etapas da cadeia logística, proporcionando melhor gestão de custo, melhor rastreabilidade logística, otimização do processo produtivo, redução da escassez de materiais e aumento da previsibilidade dos processos.



ISO 9001

[International Organization for Standardization]

A certificação ISO [Organização Internacional para Padronização] aceita em 183 países, visa à gestão dos processos necessários para a empresa demonstrar sua capacidade de satisfazer continuamente as necessidades e expectativas dos clientes.

A Tramontina Belém possui esta certificação por que seus processos são baseados em qualidade, confiabilidade, segurança com foco na satisfação e melhoria contínua.



The Forest Stewardship Council® – FSC®

The Forest Stewardship Council® [FSC®] is a global non-profit organization dedicated to promoting responsible forest management around the world.

The FSC defines standards based on agreed principles for responsible forest management that are upheld by stakeholders on environmental, social and economical issues.

To learn more, visit www.fsc.org.

Tramontina conquistó la Certificación del Forest Stewardship Council® – FSC® [Consejo de Manejo Forestal]

El FSC es una organización global, sin ánimo de lucro, dedicada a promover la gestión forestal responsable en todo el mundo.

El FSC define estándares basados en principios acordados para el manejo forestal, que constan de requisitos legales, ambientales, sociales y económicos.

Para saber más, visite www.fsc.org.

Authorized Economic Operator – Security [OEA-S]

OEA-S is a program created by the Brazilian Federal Revenue Service for companies engaged in international trade of goods to meet criteria that ensure the security of cargoes along the international logistics chain.

Being OEA-S attests to the commitment to security, integrity and inviolability of goods at all stages of the logistics chain, providing better cost management, better logistics traceability, optimization of the production process, reduced material shortages and increased predictability of processes.

Operador Econômico Autorizado – Seguridad [OEA-S]

OEA-S es un programa creado por la Secretaría de Ingresos Federales de Brasil para que las empresas que se desempeñan en el comercio internacional de mercancías cumplan con criterios que garanticen la seguridad de las cargas de la cadena logística internacional.

Ser OEA-S certifica el compromiso con la seguridad, la integridad y la inviolabilidad de las mercaderías en todas las etapas de la cadena logística, lo que proporciona una mejor gestión de costos, mejor trazabilidad logística, optimización del proceso de producción, reducción de escasez de materiales y aumento de la previsibilidad de los procesos.

ISO 9001

The ISO [International Organization for Standardization] certification, accepted in 183 countries, aims to manage the processes necessary for the company to demonstrate its ability to continuously satisfy the needs and expectations of customers.

Tramontina Belém is suited to its purpose, where its processes are based on quality, reliability, safety with a focus on customer satisfaction, and continuous improvement.

ISO 9001

La certificación ISO [International Organization for Standardization], en español, Organización Internacional para la Normalización, acepta en 183 países, tiene como objetivo la gestión de los procesos necesarios para que la empresa pueda demostrar su capacidad de cumplir continuamente las necesidades y expectativas de los clientes.

Tramontina Belém es apropiada para este propósito, al tomar como base en sus procesos la calidad, la confiabilidad, la seguridad con un enfoque hacia la satisfacción de los clientes y la mejora continua.

Cuidando do Meio Ambiente

Um produto de qualidade inicia na escolha correta da matéria-prima.

São práticas da Tramontina: verificação da Cadeia de Custódia da Madeira [conjunto de documentos que garantem a origem e rastreabilidade de toda matéria prima], seja Certificada FSC® ou não; monitoramento de fornecedores de madeira no aspecto ambiental, social e trabalhista; desenvolvimento de fornecedores e apoio em certificações, como o FSC®

Caring for the Environment

A quality product starts with the correct choice of raw material.

Tramontina's practices include: verification of the wood Chain of Custody [set of documents that guarantees the origin and traceability of all raw materials], whether FSC® Certified or not; monitoring of wood suppliers in the environmental, social and labor aspects; supplier development and support for certifications such as FSC®.

Respeto por el Medio Ambiente

Un producto de calidad comienza con la correcta elección de la materia prima.

Las prácticas de Tramontina son: verificación de la Cadena de Custodia de la Madera [conjunto de documentos que garantizan el origen y la trazabilidad de toda la materia prima], con certificación FSC® o no; el seguimiento de los proveedores de madera desde el punto de vista ambiental, social y laboral; el desarrollo de proveedores y el apoyo en certificaciones como el FSC®.

Conservação e Economia

A Tramontina Belém desenvolveu uma forma sustentável de utilizar a grande quantidade de sobras de madeira de seu processo produtivo.

As sobras de madeira são utilizadas como insumo para a caldeira, que gera vapor para as estufas, no processo de secagem da madeira.

Maintenance and Savings

Tramontina Belém has developed a sustainable way of using the large amount of leftover wood from its production process.

The wood scraps are used as input for the boiler, which generates steam for the kilns, in the wood drying process.

Conservación y Ahorro

Tramontina Belém desarrolló una forma sostenible de utilizar la gran cantidad de sobrantes de madera en su proceso de producción.

Los sobrantes de madera se utilizan como insumos para calderas que generan vapor para las estufas, dentro del proceso de secado de la madera.

Cuidados e Conservação do Produto

TÁBUAS

- Antes do primeiro uso, lave o produto e enxágue bem.
- Após cada uso, lave normalmente o produto com esponja macia, sabão ou detergente.
- Guarde em locais arejados.
- Para Coleção Provence e produtos lixados, para a manutenção recomenda-se aplicar óleo vegetal na superfície do produto.
- Não lave o produto em lava-louça, nem utilize esponja de aço.
- Não empilhe as peças quando estiverem úmidas.

MIX GRILL

- Lave com água, sabão ou detergente e uma esponja macia.
- O utensílio já chega ao cliente pré-curtido a 250 graus.
- Utilize um fio de azeite ou óleo antes de colocar os alimentos, para evitar a aderência no utensílio.
- Lave com água corrente e limpe utilizando esponjas macias, pois esponjas abrasivas retiram a camada protetora do utensílio. Para secar o produto, pode utilizar um pano seco ou levá-lo ao fogo.
- Embeba um guardanapo com óleo ou azeite e passe em toda a superfície da peça.
- Guarde em local longe de umidade.

Product Care

BOARDS

- Before first use, wash the product and rinse thoroughly.
- After each use, wash the product with a soft sponge, soap or detergent.
- Store in ventilated place.
- For Provence Collection and sanded products, it is recommended to apply vegetable oil to the surface of the product for maintenance.
- Do not clean in the dishwasher or with steel wool pads.
- Do not stack items when they are wet.

CAST IRON SIZZLING PLATE

- Wash with water, soap, or detergent, and a soft sponge.
- The utensil is pre-cured at 250 degrees before getting to the customer.
- Use a small amount of olive or cooking oil before placing the food on the plate to prevent it from sticking to the utensil.
- Wash in running water using a soft sponge. Abrasive sponges remove the protective coat from the item.
- Place it over heat and dry with a dry after. Dampen a napkin with cooking or olive oil and wipe across the entire surface of the item.
- Store in a dry place.

Cuidados y Conservación del Producto

TABLAS

- Antes del primer uso, lave el producto y enjuague bien.
- Después de cada uso, lavarla con agua y jabón
- Guarde en lugares ventilados.
- Para Colección Provence y productos lijados, se recomienda aplicar aceite vegetal en la superficie del producto para el mantenimiento.
- No lave el producto en lavavajillas ni use esponja de aluminio o alambre.
- No apile piezas que todavía estén húmedas.

PLACA DE HIERRO FUNDIDO

- Lávela con agua, jabón o detergente y una esponja blanda.
- El utensilio ya llega al cliente pre curtido a 250 grados.
- Utilice un hilo de aceite antes de colocar los alimentos, para evitar que se peguen al utensilio.
- Lávelo con agua corriente y límpielo utilizando esponjas blandas, porque las esponjas abrasivas le sacan la capa protectora al utensilio. Llévelo al fuego y, después, séquelo con un paño seco.
- Moje una servilleta con aceite o aceite de oliva y pásela por toda la superficie de la pieza.
- Guárdela en un lugar lejos de la humedad.



Acesse a versão digital.

Access the digital version.

Accede a la versión digital.





TRAMONTINA

TRAMONTINA BELÉM S.A.

Distrito Industrial de Icoaraci - St. C,
Qd. 2, Lotes 3 a 8
CEP 66815-901 | Belém | PA | Brasil
CNPJ 14.068.605/0001-29
Indústria Brasileira



[TRAMONTINA.COM.BR/SOBRE](https://www.tramontina.com.br/sobre)

